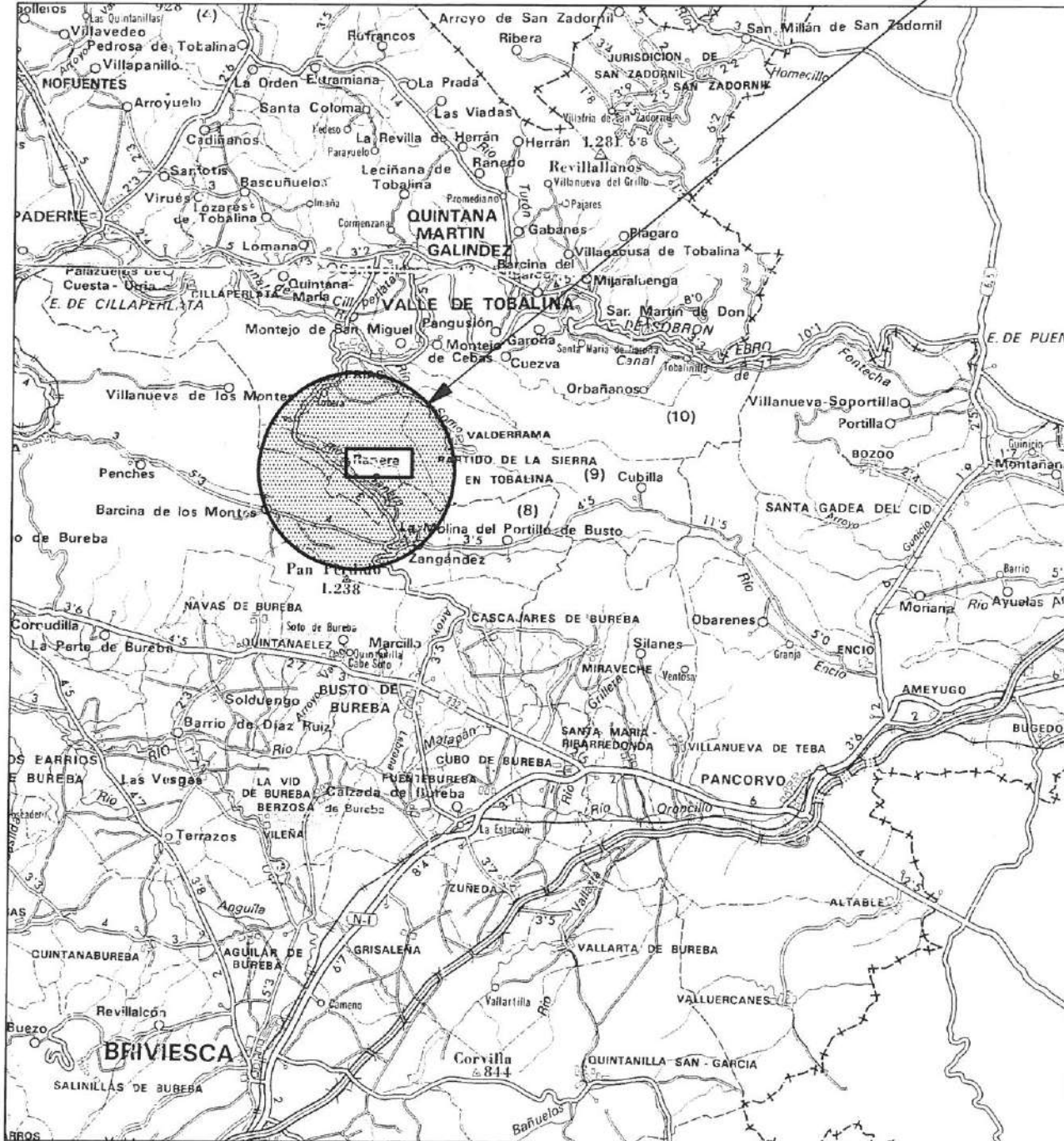
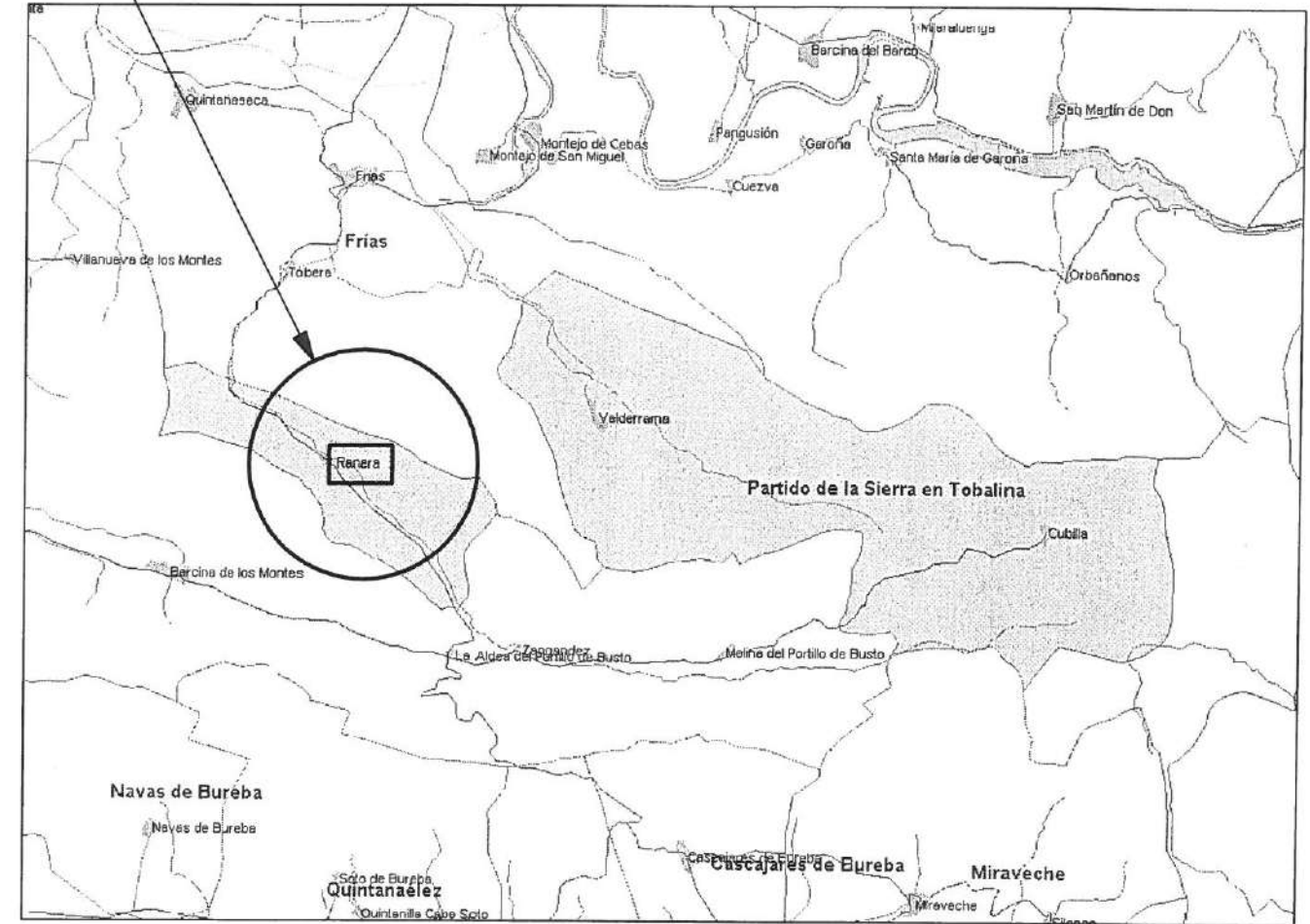


SITUACION

ESCALA 1:200.000

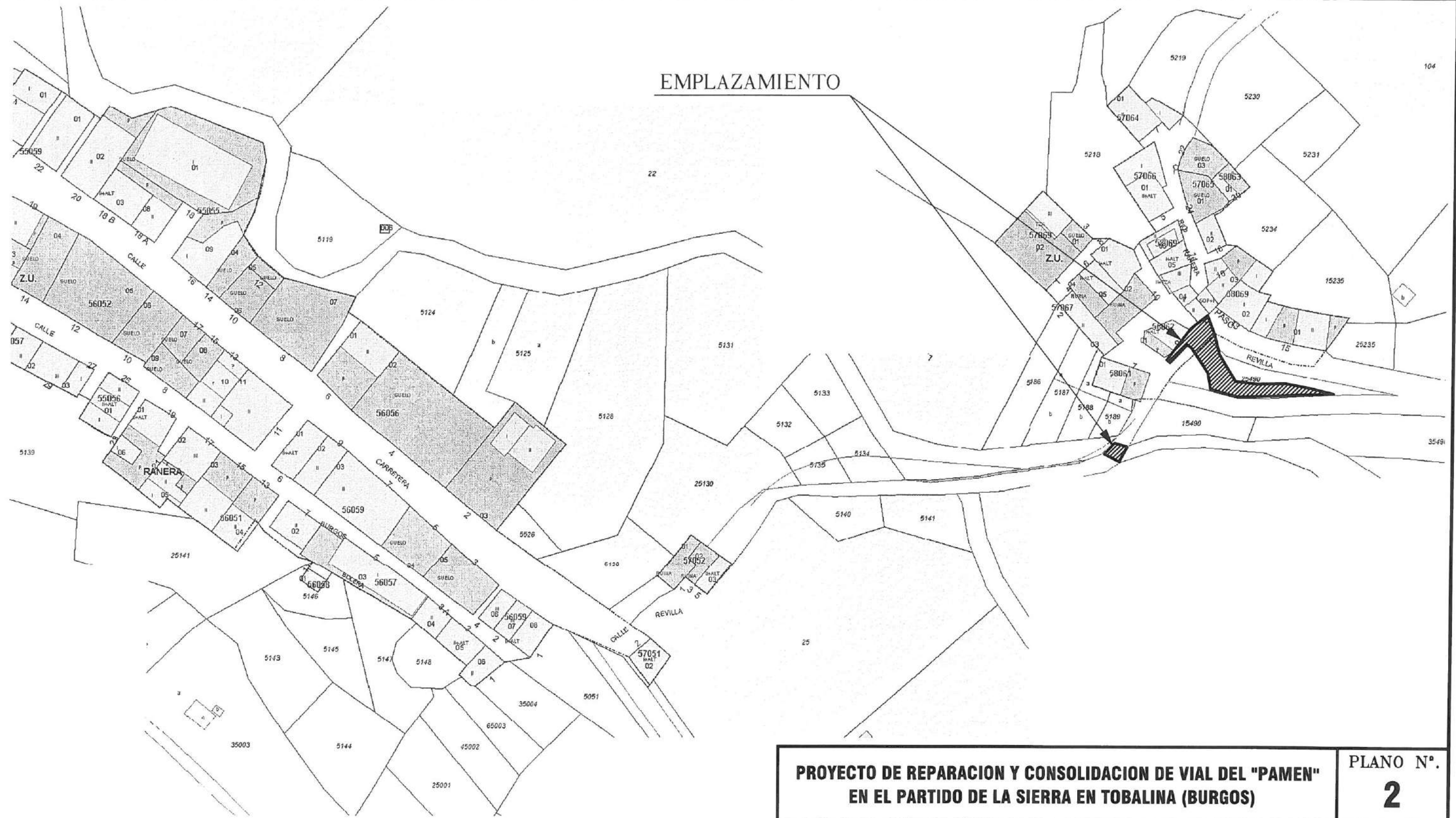


ESCALA 1:100.000

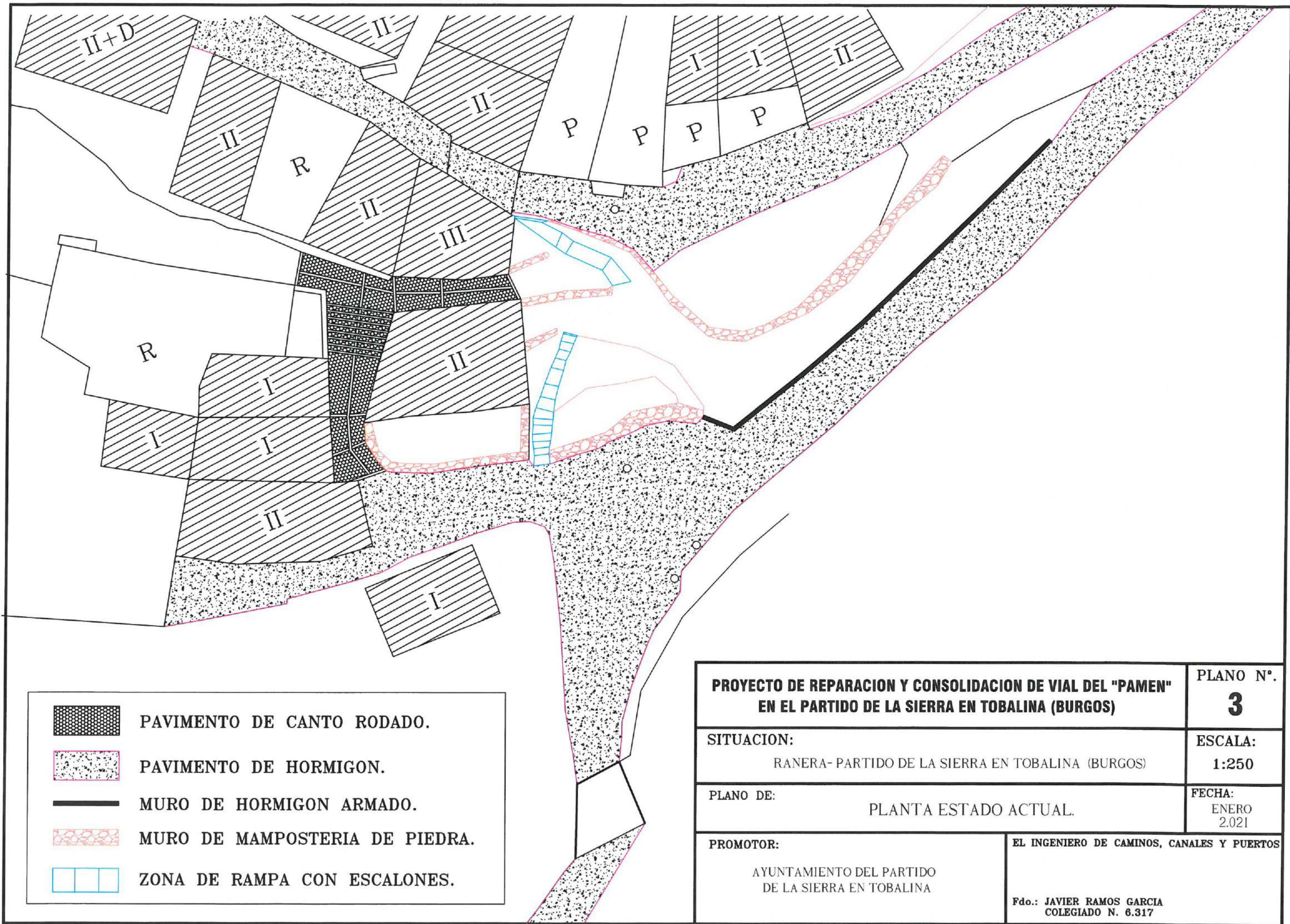







<b>PROYECTO DE REPARACION Y CONSOLIDACION DE VIAL DEL "PAMEN" EN EL PARTIDO DE LA SIERRA EN TOBALINA (BURGOS)</b>		PLANO N°. <b>1</b>
SITUACION: RANERA- PARTIDO DE LA SIERRA EN TOBALINA (BURGOS)		ESCALAS: 1:100.000 1:200.000
PLANO DE: SITUACION		FECHA: ENERO 2021
PROMOTOR: AYUNTAMIENTO DEL PARTIDO DE LA SIERRA EN TOBALINA		EL INGENIERO DE CAMINOS, CANALES Y PUERTOS  Fdo.: JAVIER RAMOS GARCIA COLEGIADO N. 6.317

# EMPLAZAMIENTO

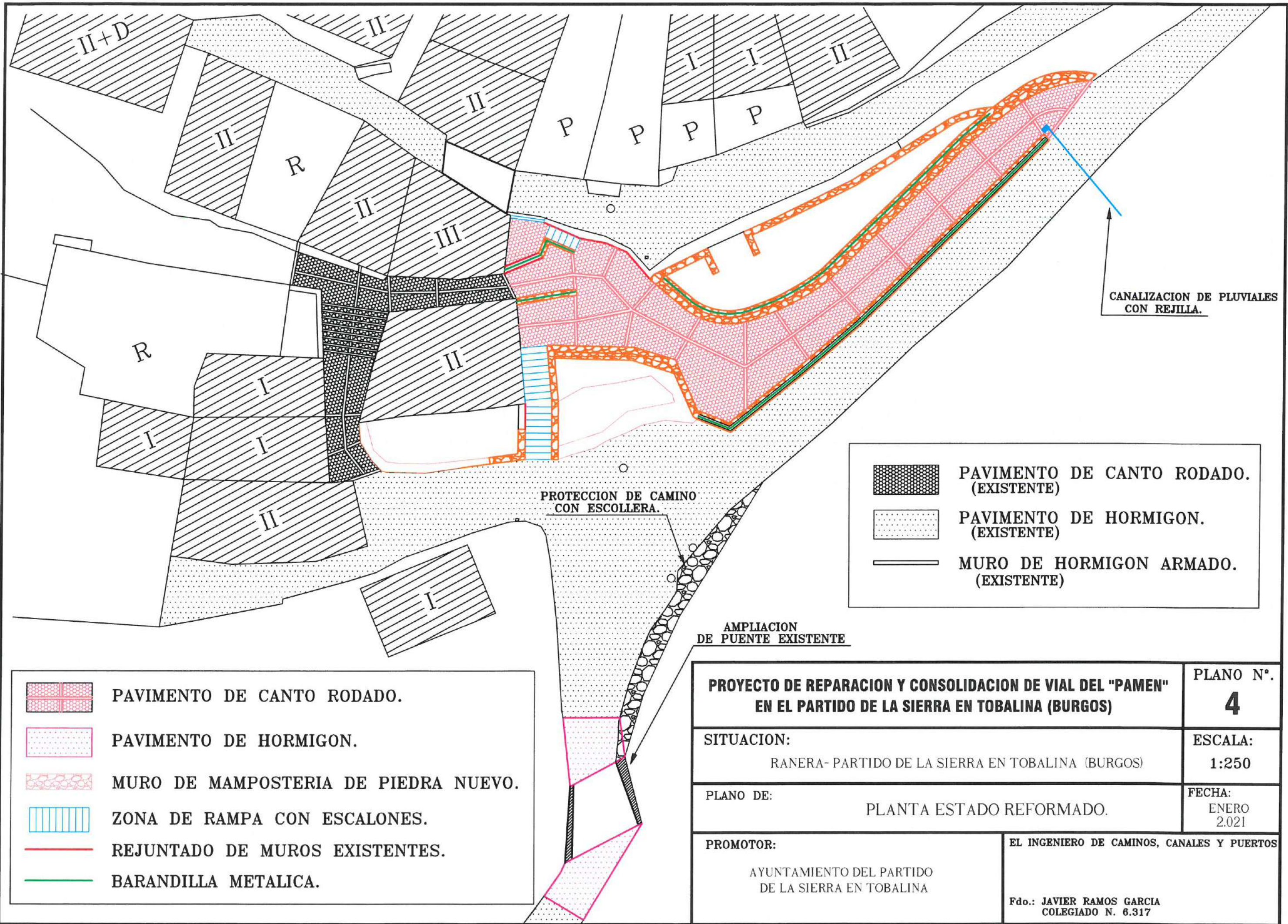


<b>PROYECTO DE REPARACION Y CONSOLIDACION DE VIAL DEL "PAMEN" EN EL PARTIDO DE LA SIERRA EN TOBALINA (BURGOS)</b>		PLANO N°. <b>2</b>
SITUACION: RANERA- PARTIDO DE LA SIERRA EN TOBALINA (BURGOS)		ESCALA: 1:1.000
PLANO DE: EMBLZAMIENTO		FECHA: ENERO 2.021
PROMOTOR: AYUNTAMIENTO DEL PARTIDO DE LA SIERRA EN TOBALINA		EL INGENIERO DE CAMINOS, CANALES Y PUERTOS  JAVIER RAMOS GARCIA - COLEGIADO N. 6.317



	PAVIMENTO DE CANTO RODADO.
	PAVIMENTO DE HORMIGON.
	MURO DE HORMIGON ARMADO.
	MURO DE MAMPOSTERIA DE PIEDRA.
	ZONA DE RAMPA CON ESCALONES.

<b>PROYECTO DE REPARACION Y CONSOLIDACION DE VIAL DEL "PAMEN" EN EL PARTIDO DE LA SIERRA EN TOBALINA (BURGOS)</b>		PLANO N°. <b>3</b>
SITUACION: RANERA- PARTIDO DE LA SIERRA EN TOBALINA (BURGOS)		ESCALA: 1:250
PLANO DE: PLANTA ESTADO ACTUAL.		FECHA: ENERO 2.021
PROMOTOR: AYUNTAMIENTO DEL PARTIDO DE LA SIERRA EN TOBALINA		EL INGENIERO DE CAMINOS, CANALES Y PUERTOS  Fdo.: JAVIER RAMOS GARCIA COLEGIADO N. 6.317



CANALIZACION DE PLUVIALES CON REJILLA.

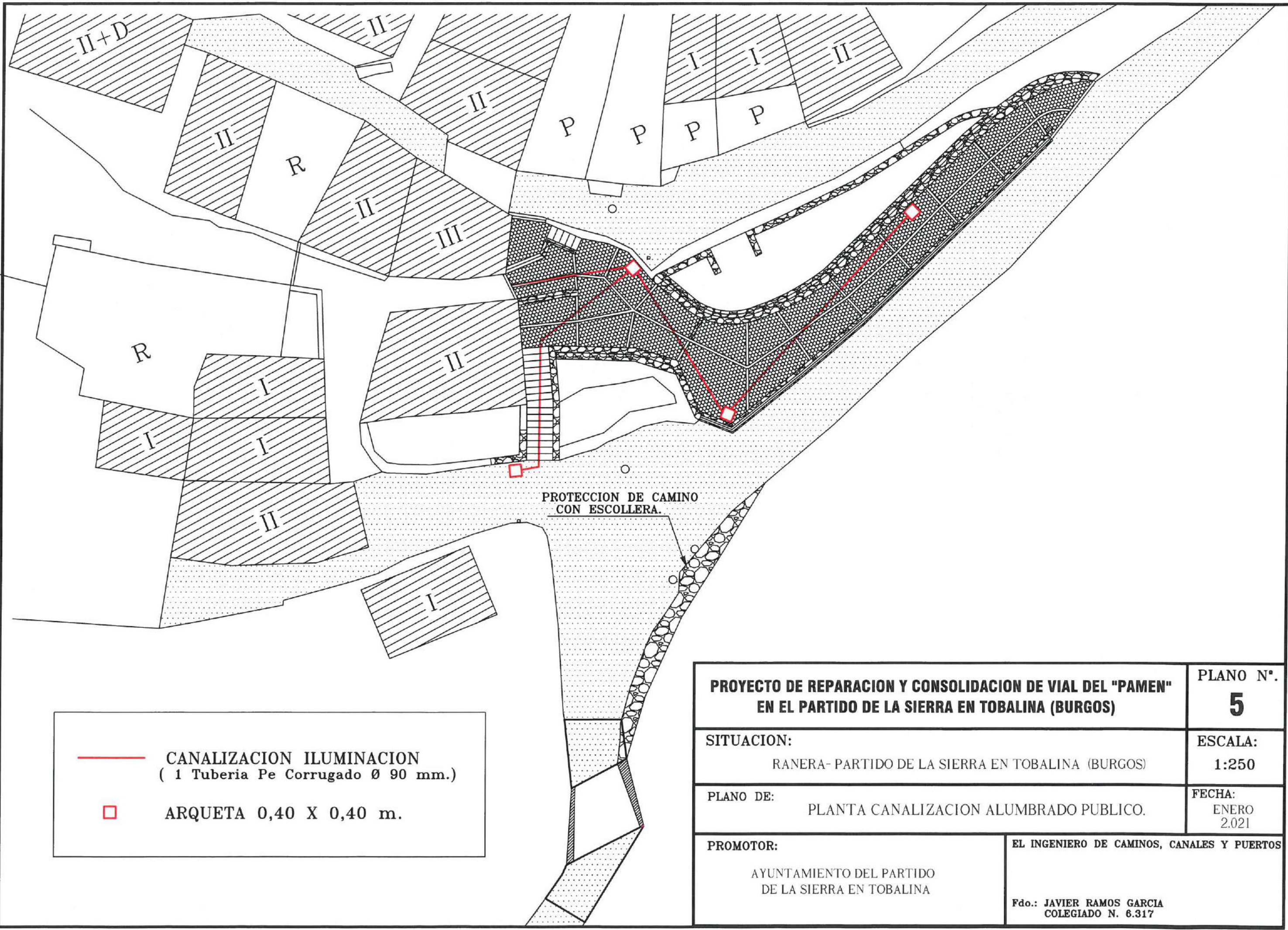
PROTECCION DE CAMINO CON ESCOLLERA.

AMPLIACION DE PUENTE EXISTENTE

	PAVIMENTO DE CANTO RODADO. (EXISTENTE)
	PAVIMENTO DE HORMIGON. (EXISTENTE)
	MURO DE HORMIGON ARMADO. (EXISTENTE)

	PAVIMENTO DE CANTO RODADO.
	PAVIMENTO DE HORMIGON.
	MURO DE MAMPOSTERIA DE PIEDRA NUEVO.
	ZONA DE RAMPA CON ESCALONES.
	REJUNTADO DE MUROS EXISTENTES.
	BARANDILLA METALICA.

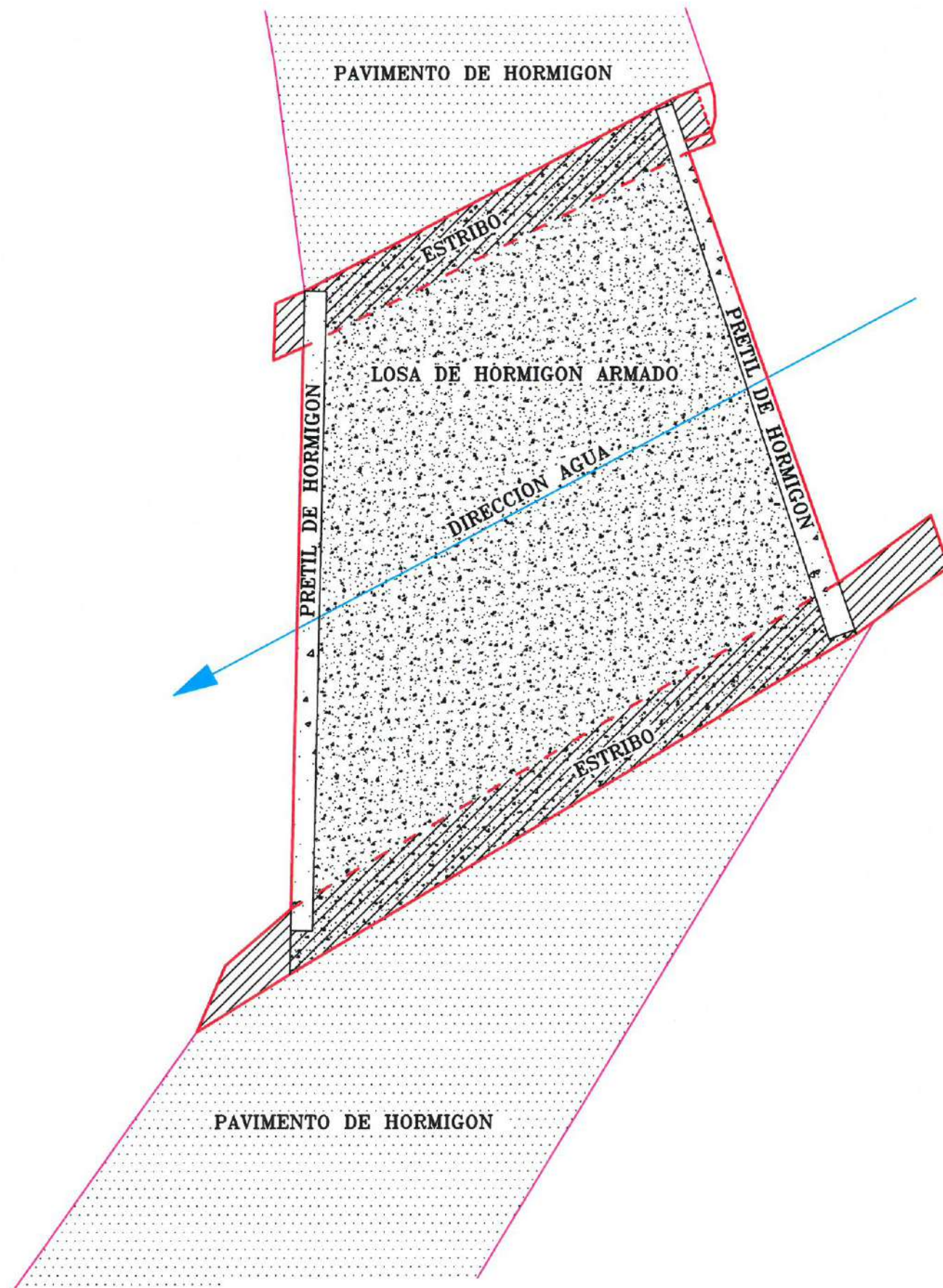
<b>PROYECTO DE REPARACION Y CONSOLIDACION DE VIAL DEL "PAMEN" EN EL PARTIDO DE LA SIERRA EN TOBALINA (BURGOS)</b>		PLANO N°. <b>4</b>
SITUACION: RANERA- PARTIDO DE LA SIERRA EN TOBALINA (BURGOS)		ESCALA: 1:250
PLANO DE: PLANTA ESTADO REFORMADO.		FECHA: ENERO 2021
PROMOTOR: AYUNTAMIENTO DEL PARTIDO DE LA SIERRA EN TOBALINA		EL INGENIERO DE CAMINOS, CANALES Y PUERTOS
		Fdo.: JAVIER RAMOS GARCIA COLEGIADO N. 6.317



— CANALIZACION ILUMINACION  
 ( 1 Tuberia Pe Corrugado Ø 90 mm.)  
□ ARQUETA 0,40 X 0,40 m.

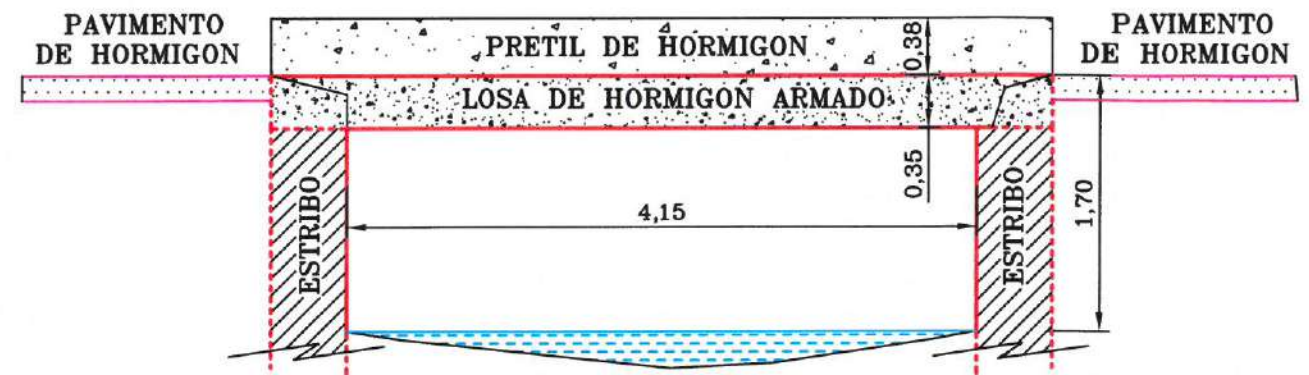
<b>PROYECTO DE REPARACION Y CONSOLIDACION DE VIAL DEL "PAMEN" EN EL PARTIDO DE LA SIERRA EN TOBALINA (BURGOS)</b>		PLANO N°. <b>5</b>
SITUACION: RANERA- PARTIDO DE LA SIERRA EN TOBALINA (BURGOS)		ESCALA: 1:250
PLANO DE: PLANTA CANALIZACION ALUMBRADO PUBLICO.		FECHA: ENERO 2021
PROMOTOR: AYUNTAMIENTO DEL PARTIDO DE LA SIERRA EN TOBALINA		EL INGENIERO DE CAMINOS, CANALES Y PUERTOS  Fdo.: JAVIER RAMOS GARCIA COLEGIADO N. 6.317

PLANTA DE PUENTE.



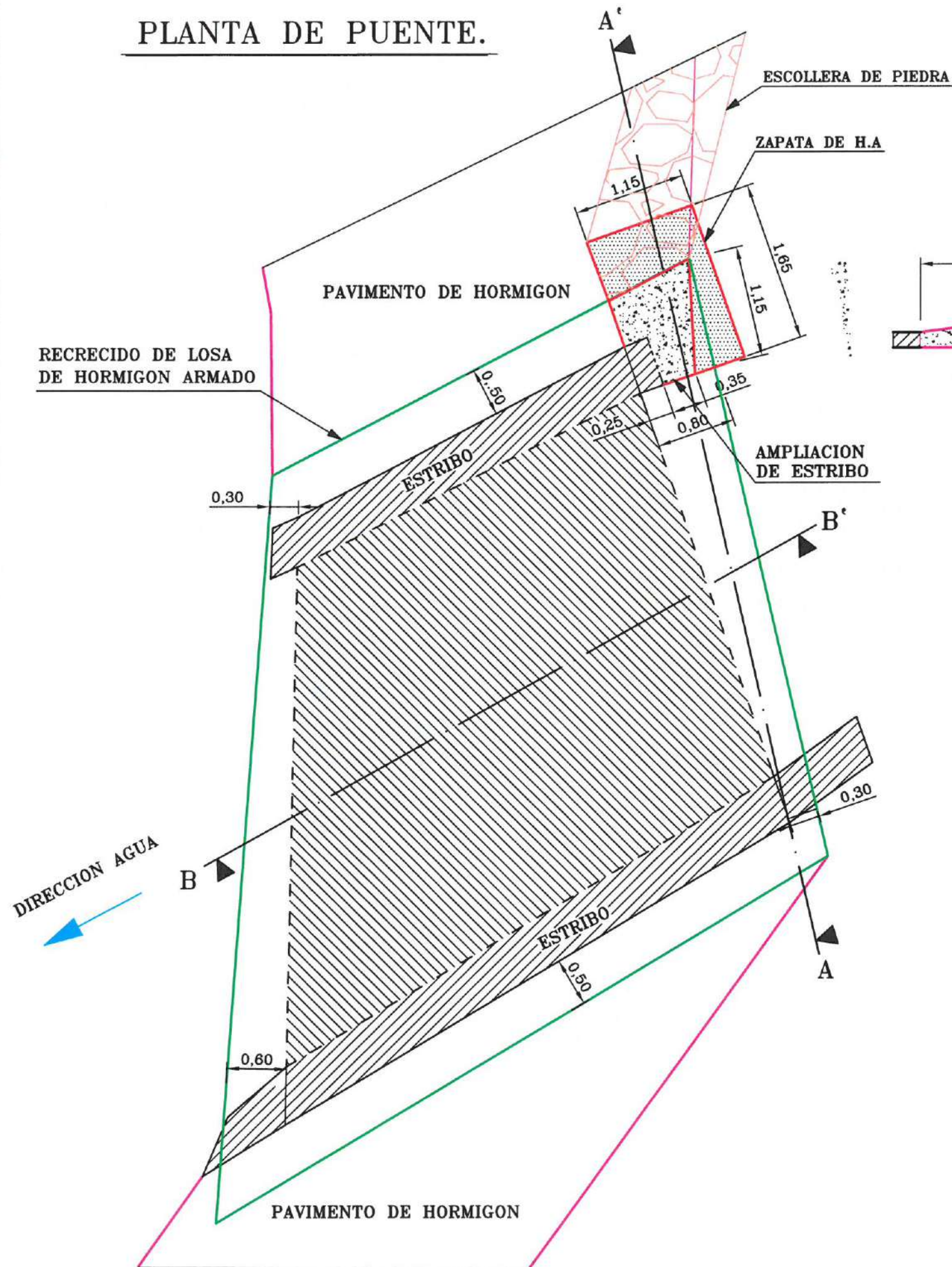
ALZADO DE PUENTE.

(ZONA DE ENTRADA DEL AGUA)

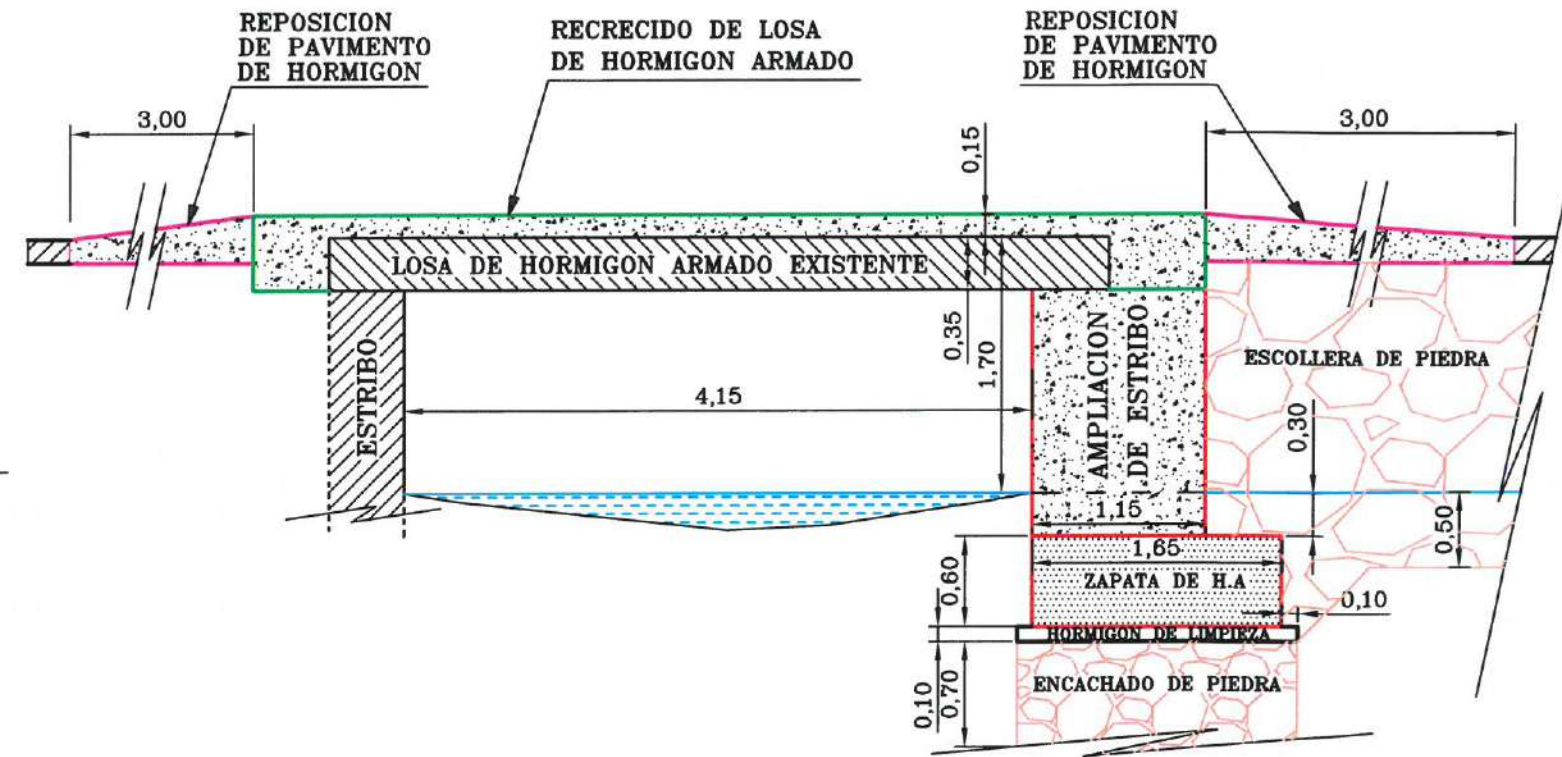


<b>PROYECTO DE REPARACION Y CONSOLIDACION DE VIAL DEL "PAMEN" EN EL PARTIDO DE LA SIERRA EN TOBALINA (BURGOS)</b>		PLANO N°. <b>6</b>
SITUACION: RANERA- PARTIDO DE LA SIERRA EN TOBALINA (BURGOS)		ESCALA: 1:50
PLANO DE: PUENTE EXISTENTE. ESTADO ACTUAL.		FECHA: ENERO 2.021
PROMOTOR: AYUNTAMIENTO DEL PARTIDO DE LA SIERRA EN TOBALINA	EL INGENIERO DE CAMINOS, CANALES Y PUERTOS  Fdo.: JAVIER RAMOS GARCIA COLEGIADO N. 6.317	

**PLANTA DE PUENTE.**



**SECCION TRANSVERSAL DE PUENTE.  
(SECCION A-A').**

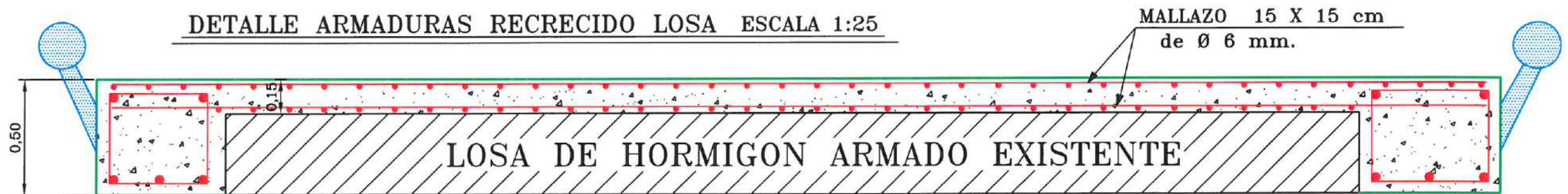


<b>PROYECTO DE REPARACION Y CONSOLIDACION DE VIAL DEL "PAMEN" EN EL PARTIDO DE LA SIERRA EN TOBALINA (BURGOS)</b>		PLANO N°. <b>7-1</b>
SITUACION: RANERA- PARTIDO DE LA SIERRA EN TOBALINA (BURGOS)		ESCALA: 1:50
PLANO DE:	PUENTE EXISTENTE. ESTADO REFORMADO. PLANTA. SECCION TRANSVERSAL.	FECHA: ENERO 2.021
PROMOTOR: AYUNTAMIENTO DEL PARTIDO DE LA SIERRA EN TOBALINA	EL INGENIERO DE CAMINOS, CANALES Y PUERTOS  Fdo.: JAVIER RAMOS GARCIA COLEGIADO N. 6.317	

SECCION LONGITUDINAL DE PUENTE. ESCALA 1:50



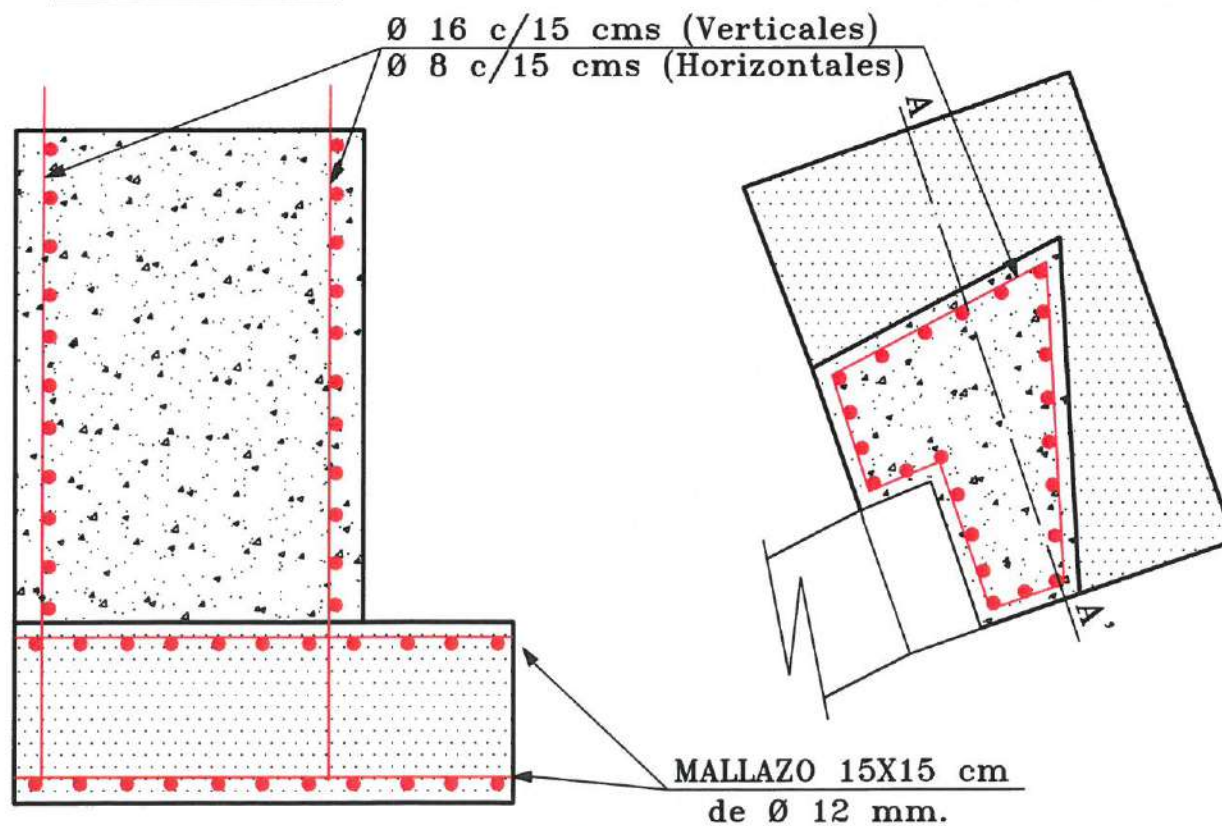
DETALLE ARMADURAS RECRECIDO LOSA ESCALA 1:25



DETALLE ARMADURAS ESTRIBO Y ZAPATA ESCALA 1:25

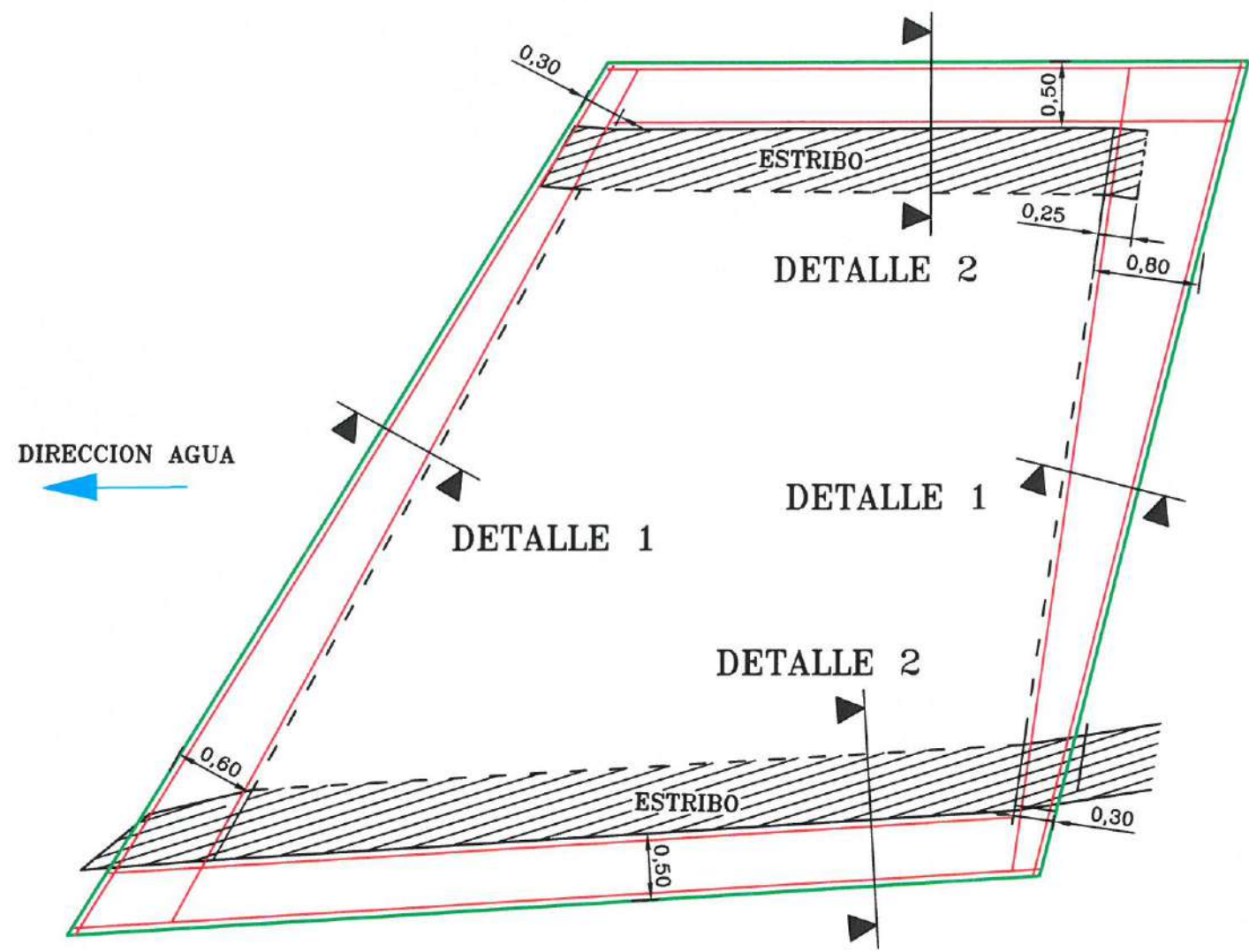
SECCION A-A'

PLANTA

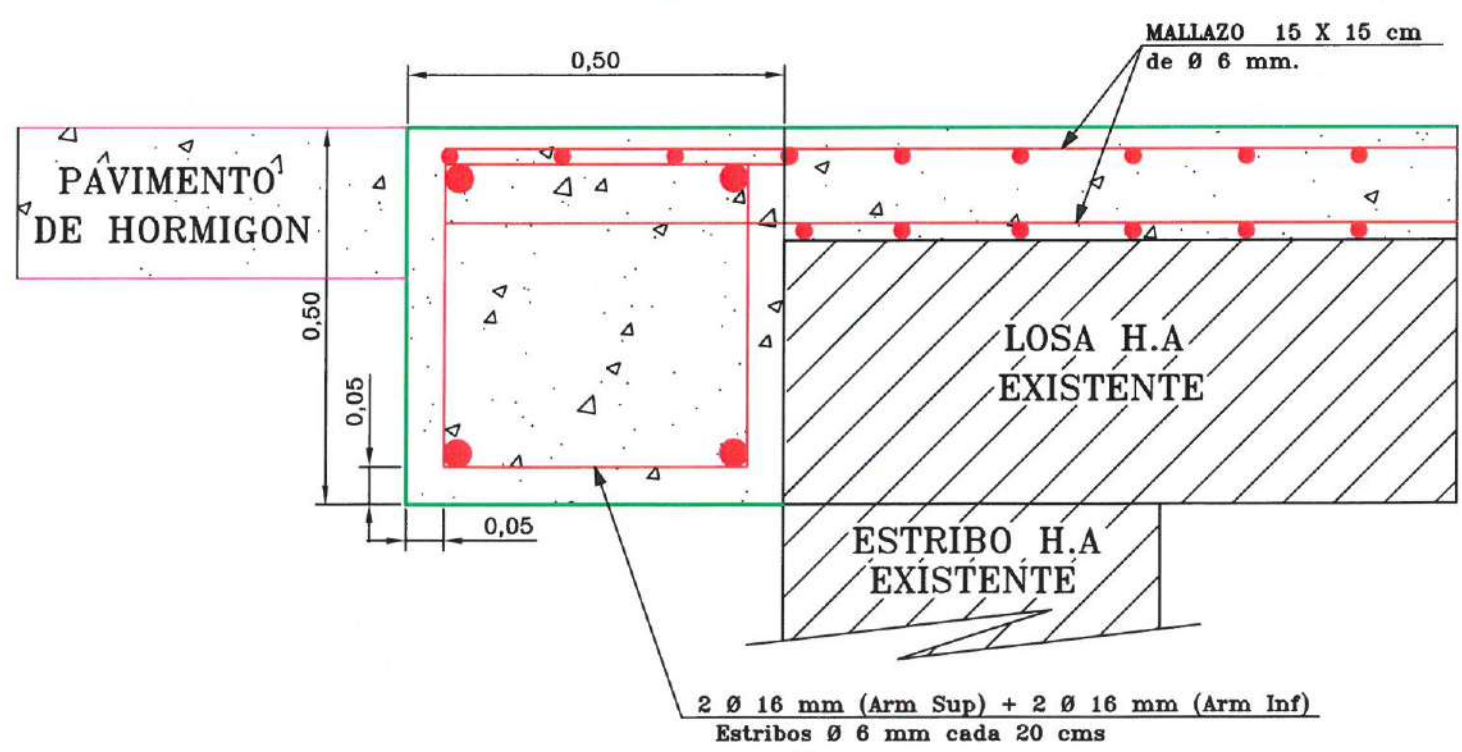


<b>PROYECTO DE REPARACION Y CONSOLIDACION DE VIAL DEL "PAMEN" EN EL PARTIDO DE LA SIERRA EN TOBALINA (BURGOS)</b>		PLANO N°. <b>7-2</b>
SITUACION: RANERA- PARTIDO DE LA SIERRA EN TOBALINA (BURGOS)		ESCALAS: 1:50 1:25
PLANO DE: PUENTE EXISTENTE. ESTADO REFORMADO. SECCION LONGITUDINAL.DETALLES ARMADURAS.		FECHA: ENERO 2021
PROMOTOR: AYUNTAMIENTO DEL PARTIDO DE LA SIERRA EN TOBALINA		EL INGENIERO DE CAMINOS, CANALES Y PUERTOS  Fdo.: JAVIER RAMOS GARCIA COLEGIADO N. 6.317

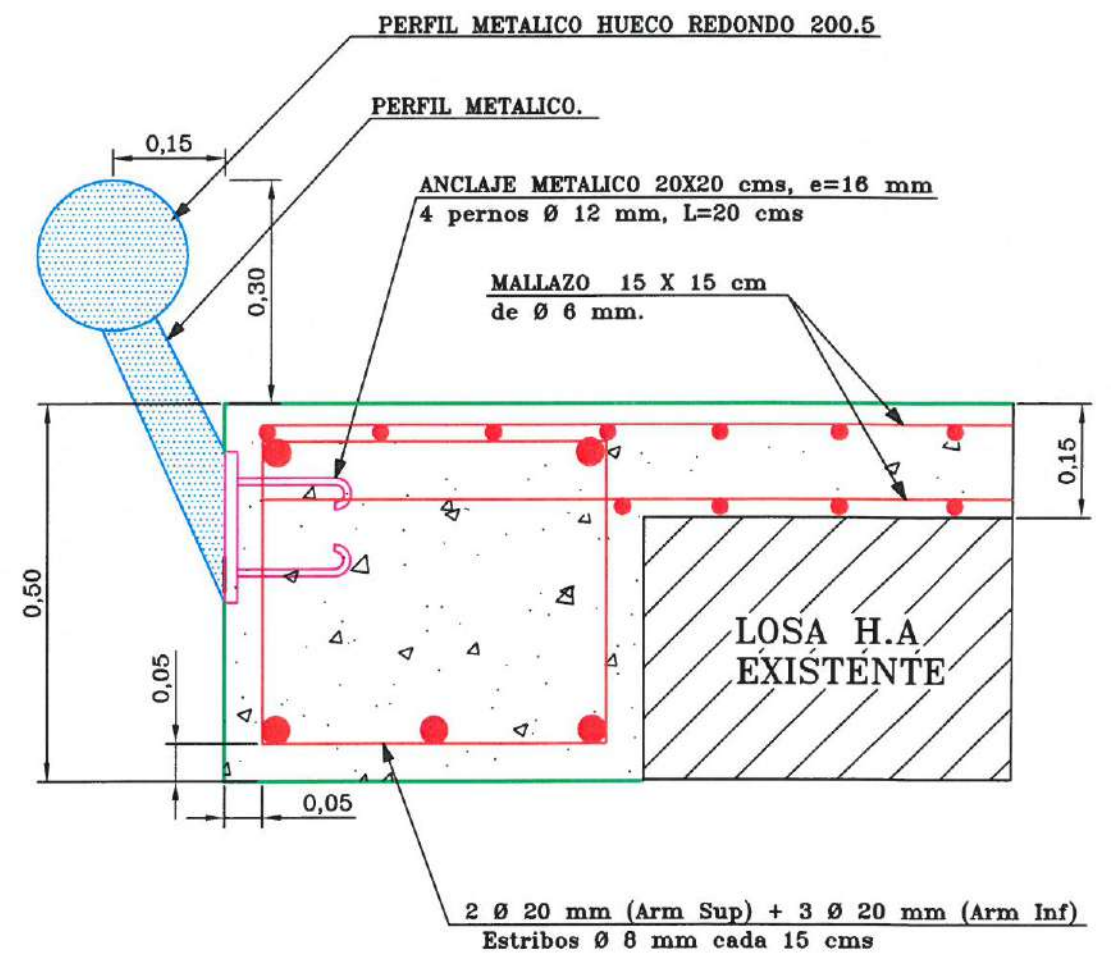




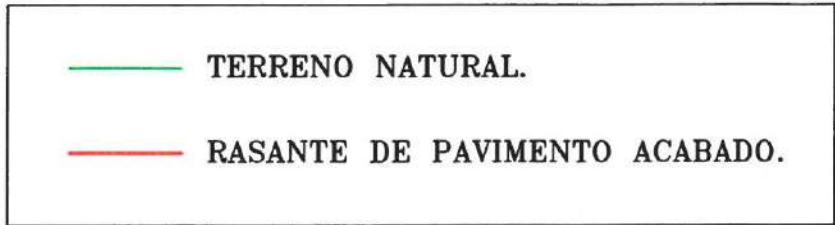
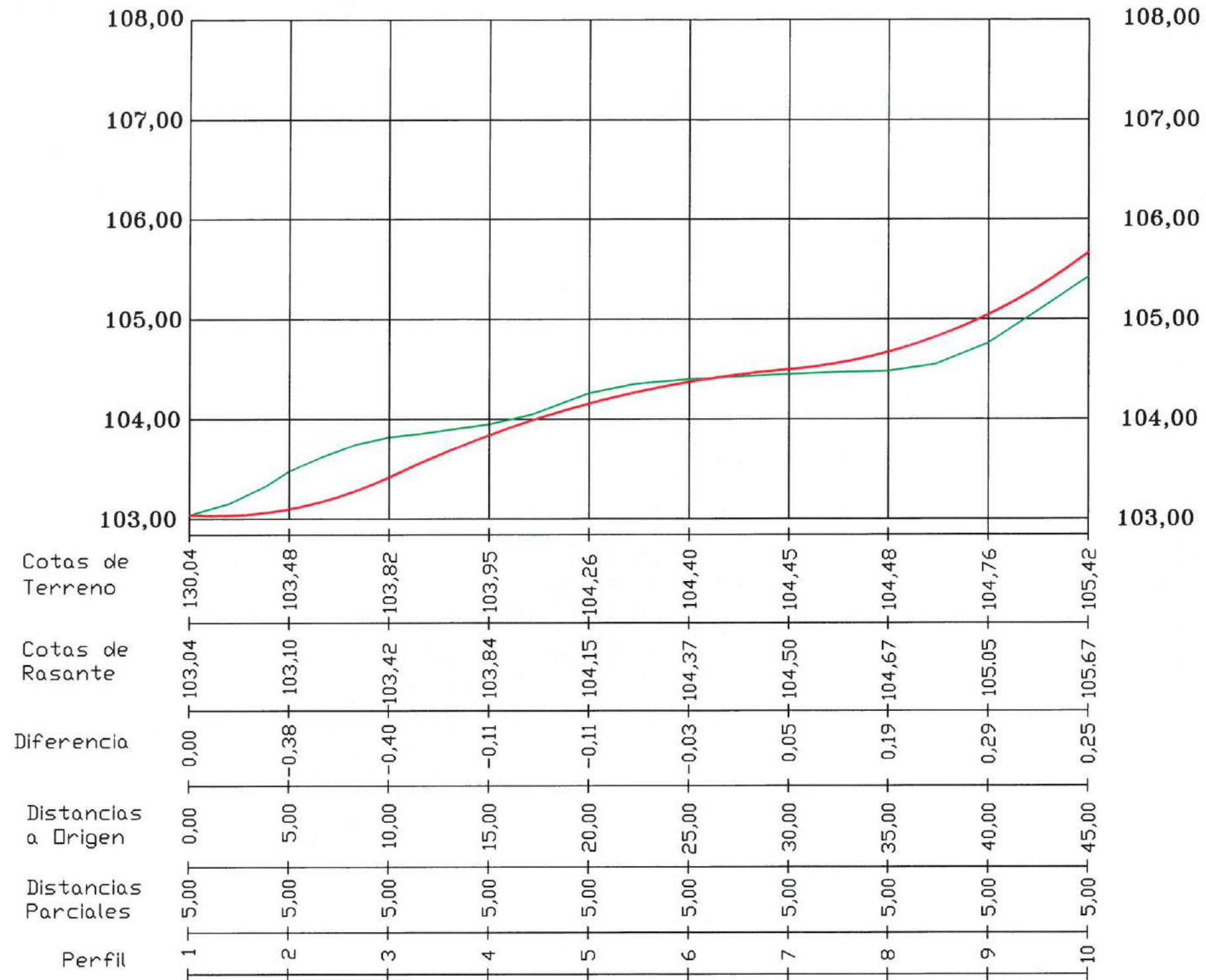
DETALLE 2 ESCALA 1:10



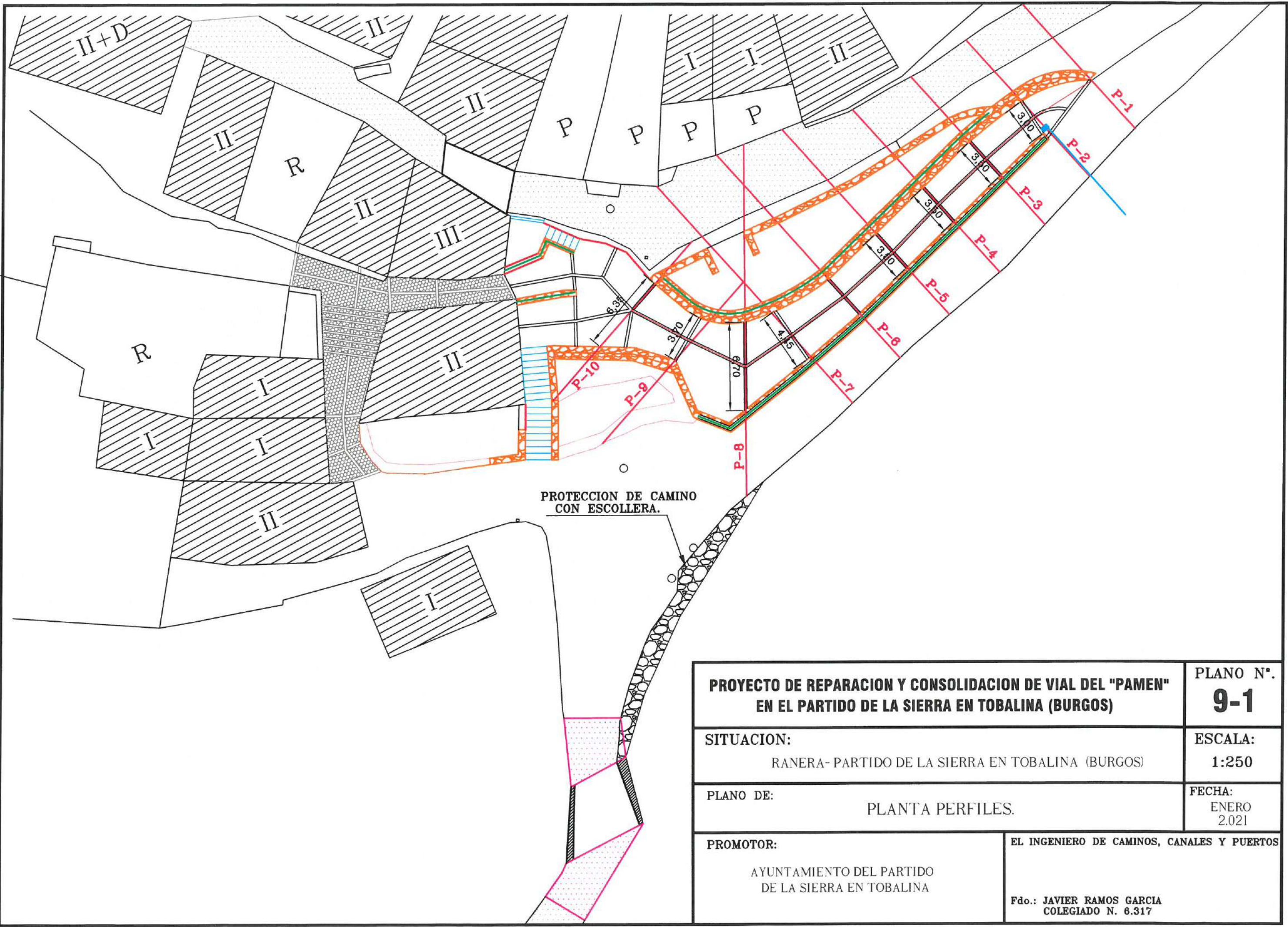
DETALLE 1 ESCALA 1:10



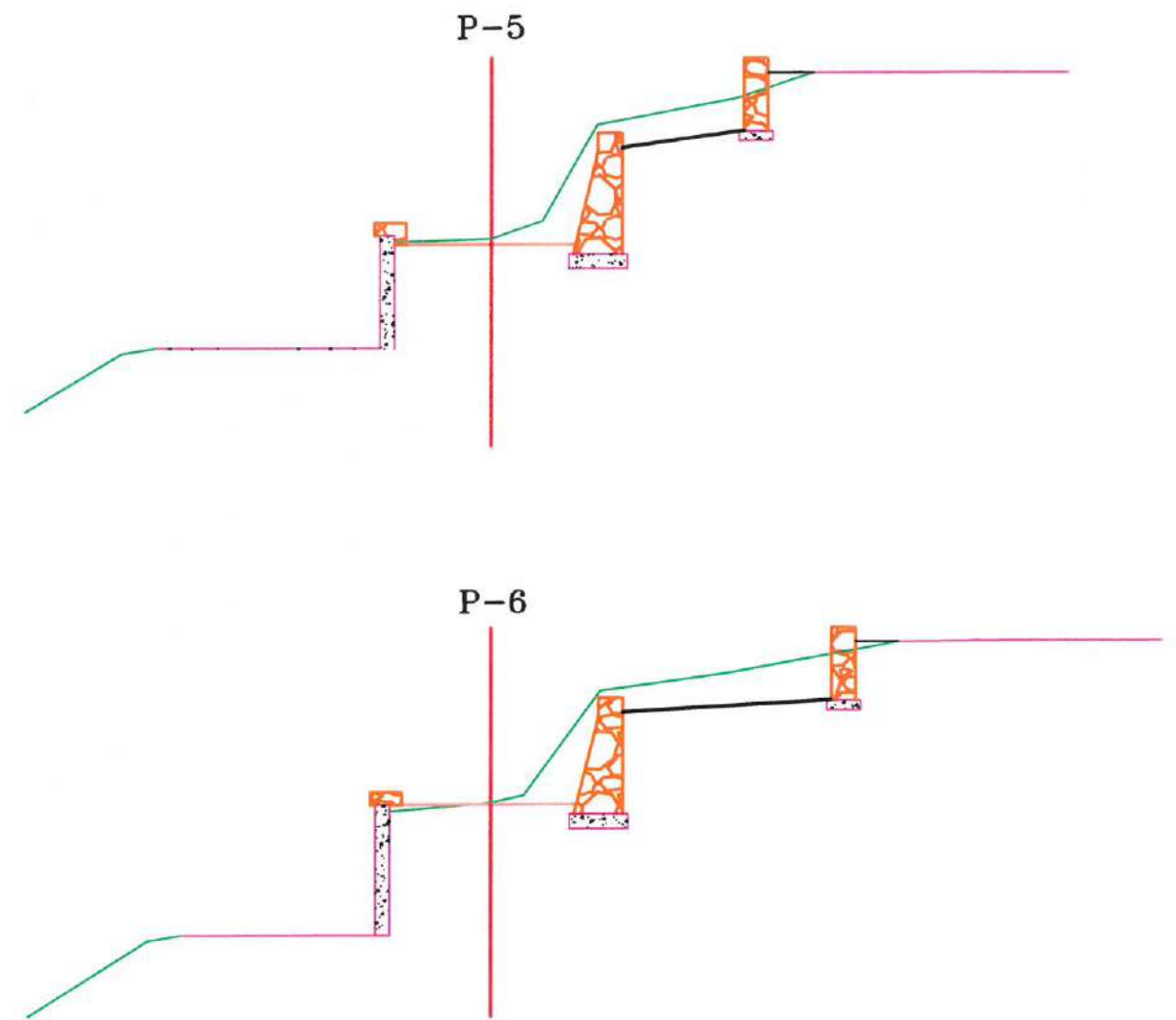
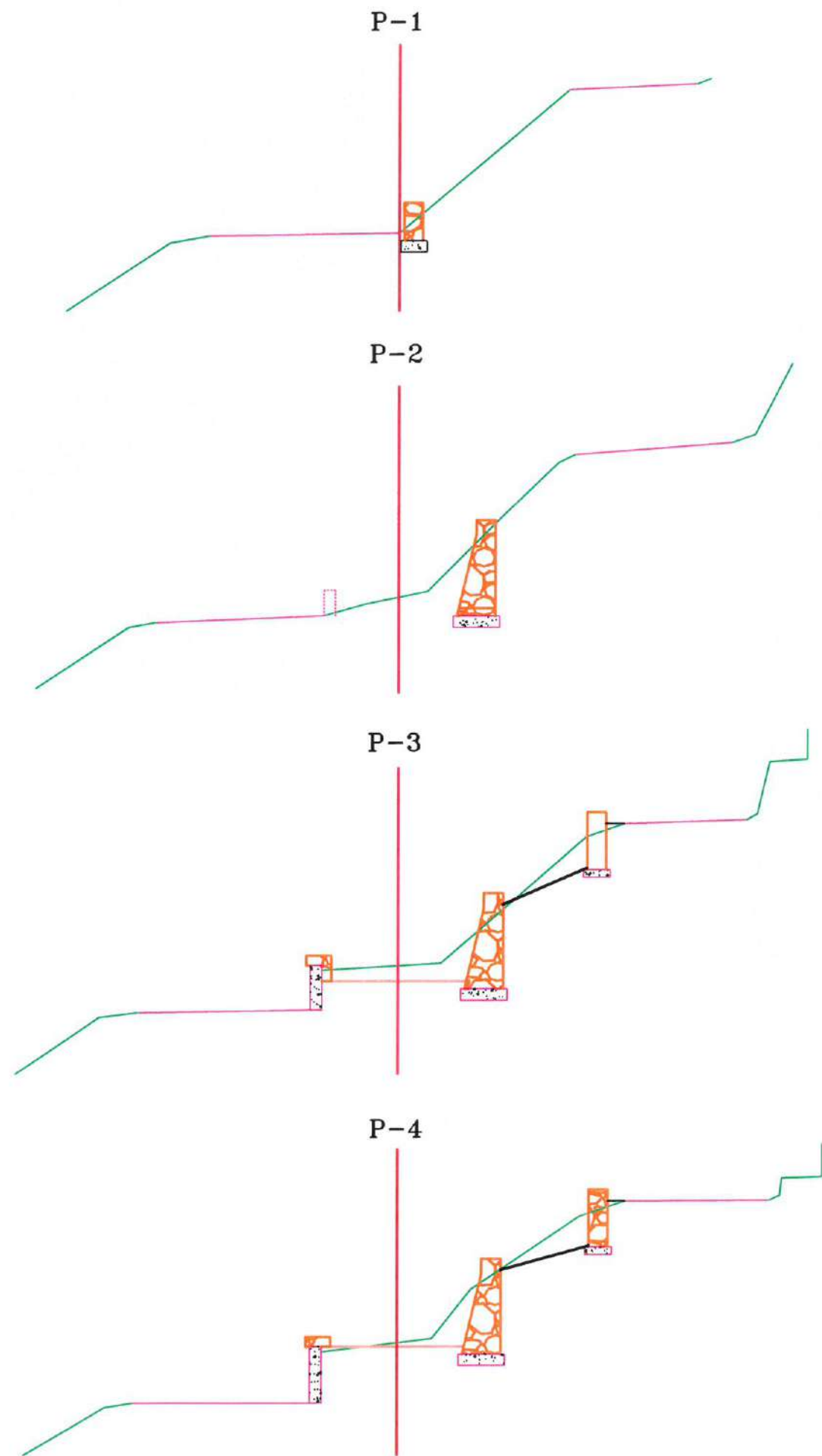
<b>PROYECTO DE REPARACION Y CONSOLIDACION DE VIAL DEL "PAMEN" EN EL PARTIDO DE LA SIERRA EN TOBALINA (BURGOS)</b>		PLANO N°. <b>7-3</b>
SITUACION: RANERA- PARTIDO DE LA SIERRA EN TOBALINA (BURGOS)		ESCALAS: 1:50 1:25
PLANO DE: PUENTE EXISTENTE. ESTADO REFORMADO. DETALLES DE ARMADURAS.		FECHA: ENERO 2.021
PROMOTOR: AYUNTAMIENTO DEL PARTIDO DE LA SIERRA EN TOBALINA		EL INGENIERO DE CAMINOS, CANALES Y PUERTOS  Fdo.: JAVIER RAMOS GARCIA COLEGIADO N. 6.317



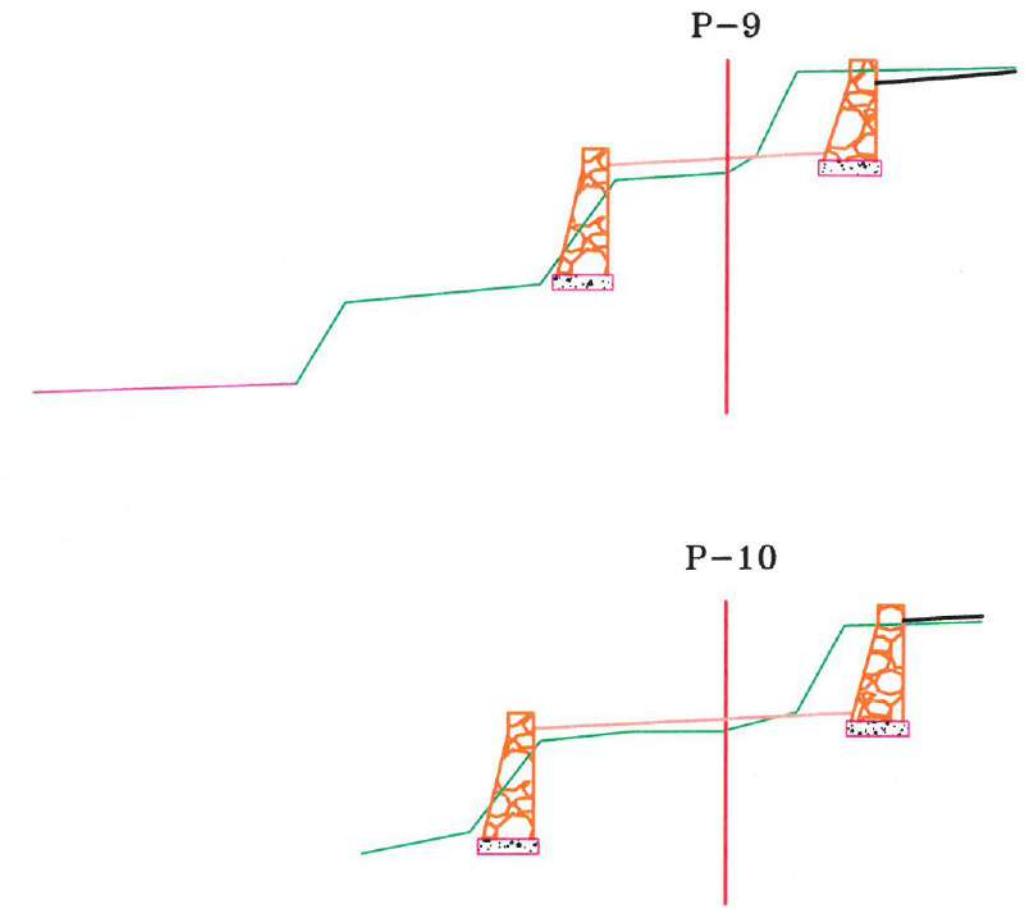
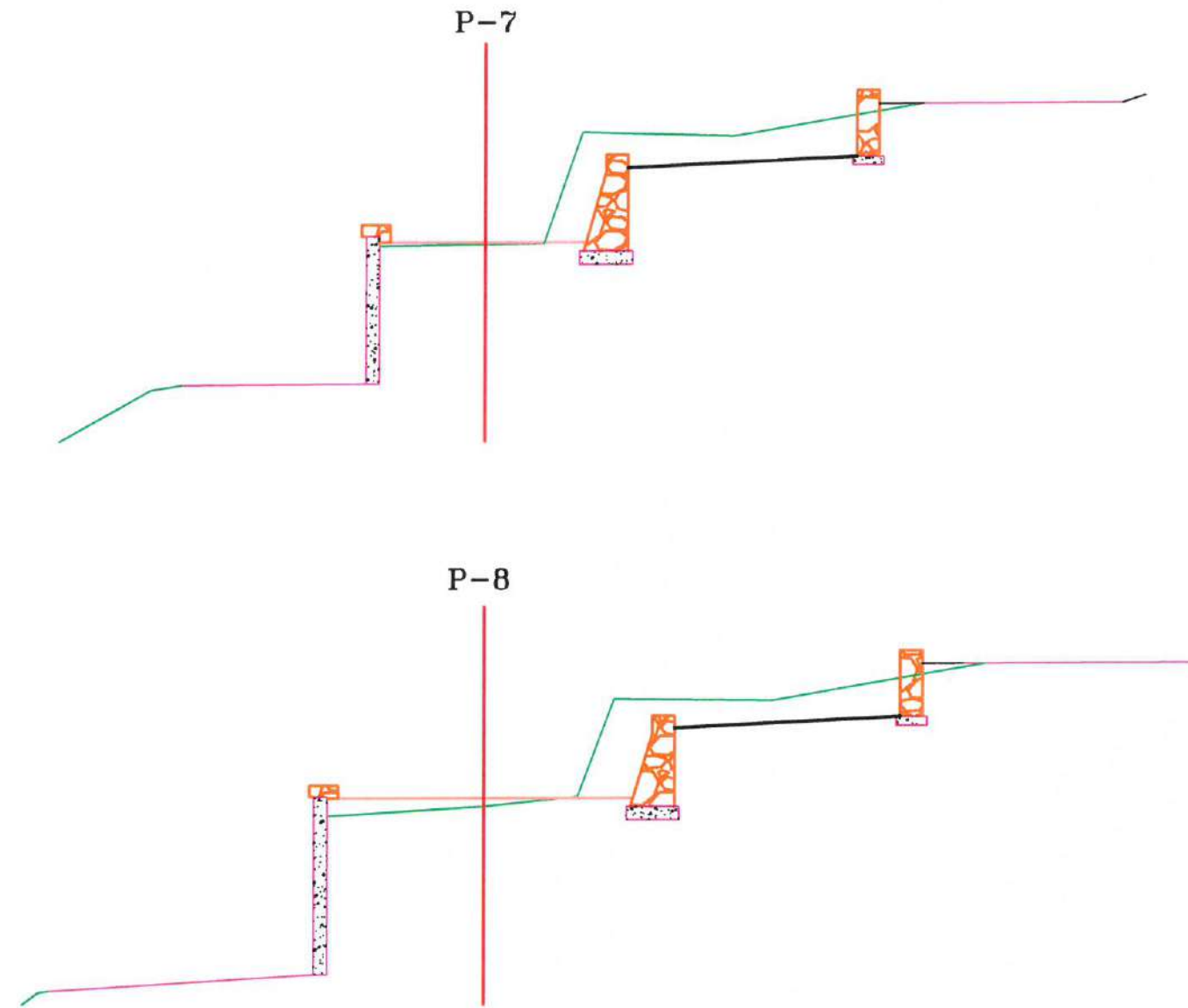
<b>PROYECTO DE REPARACION Y CONSOLIDACION DE VIAL DEL "PAMEN" EN EL PARTIDO DE LA SIERRA EN TOBALINA (BURGOS)</b>		PLANO N°. <b>8</b>
SITUACION: RANERA- PARTIDO DE LA SIERRA EN TOBALINA (BURGOS)		ESCALAS: E.H 1:250 E.V 1:50
PLANO DE: PERFIL LONGITUDINAL (P-1 a P-10).		FECHA: ENERO 2.021
PROMOTOR: AYUNTAMIENTO DEL PARTIDO DE LA SIERRA EN TOBALINA		EL INGENIERO DE CAMINOS, CANALES Y PUERTOS  Fdo.: JAVIER RAMOS GARCIA COLEGIADO N. 6.317



<b>PROYECTO DE REPARACION Y CONSOLIDACION DE VIAL DEL "PAMEN" EN EL PARTIDO DE LA SIERRA EN TOBALINA (BURGOS)</b>		PLANO N°. <b>9-1</b>
SITUACION: RANERA- PARTIDO DE LA SIERRA EN TOBALINA (BURGOS)		ESCALA: <b>1:250</b>
PLANO DE: PLANTA PERFILES.		FECHA: ENERO 2.021
PROMOTOR: AYUNTAMIENTO DEL PARTIDO DE LA SIERRA EN TOBALINA		EL INGENIERO DE CAMINOS, CANALES Y PUERTOS  Fdo.: JAVIER RAMOS GARCIA COLEGIADO N. 6.317

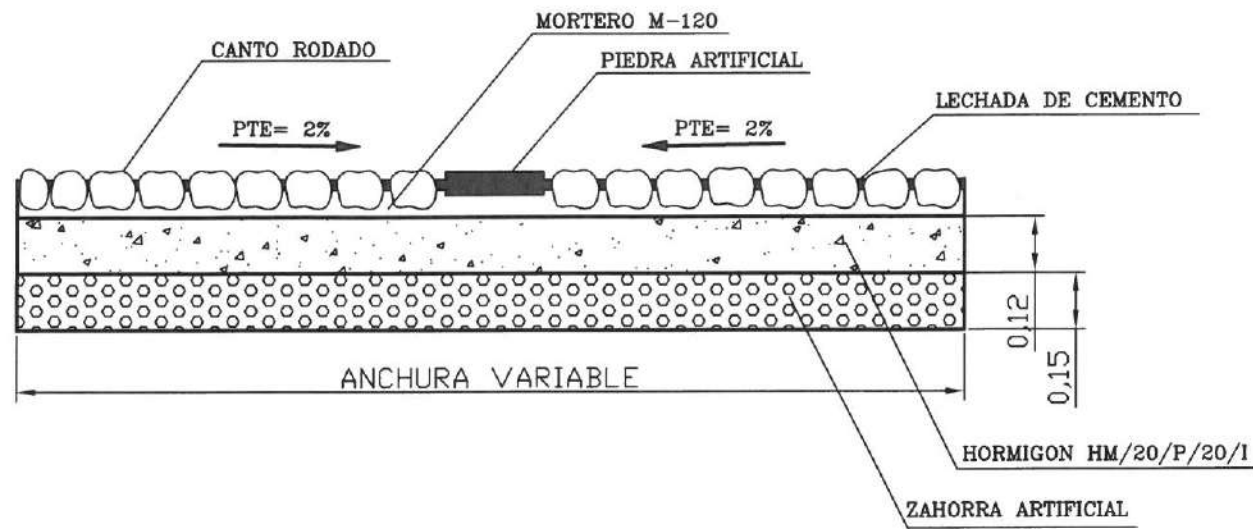


<b>PROYECTO DE REPARACION Y CONSOLIDACION DE VIAL DEL "PAMEN" EN EL PARTIDO DE LA SIERRA EN TOBALINA (BURGOS)</b>		<b>PLANO N°.</b> <b>9-2</b>
<b>SITUACION:</b> RANERA- PARTIDO DE LA SIERRA EN TOBALINA (BURGOS)		<b>ESCALA:</b> <b>1:250</b>
<b>PLANO DE:</b> PERFILES TRANSVERSALES (P-1 a P-6)		<b>FECHA:</b> ENERO 2.021
<b>PROMOTOR:</b> AYUNTAMIENTO DEL PARTIDO DE LA SIERRA EN TOBALINA		<b>EL INGENIERO DE CAMINOS, CANALES Y PUERTOS</b>  Fdo.: JAVIER RAMOS GARCIA COLEGIADO N. 6.317

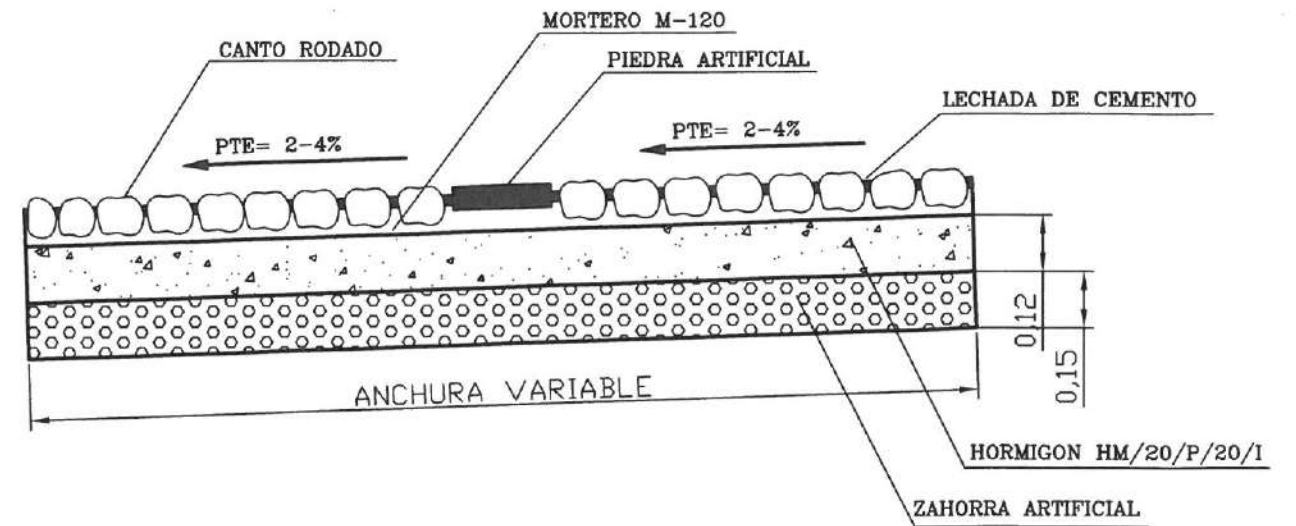


<b>PROYECTO DE REPARACION Y CONSOLIDACION DE VIAL DEL "PAMEN" EN EL PARTIDO DE LA SIERRA EN TOBALINA (BURGOS)</b>		PLANO N°. <b>9-3</b>
SITUACION: RANERA- PARTIDO DE LA SIERRA EN TOBALINA (BURGOS)		ESCALA: 1:250
PLANO DE: PERFILES TRANSVERSALES (P-7 a P-10)		FECHA: ENERO 2.021
PROMOTOR: AYUNTAMIENTO DEL PARTIDO DE LA SIERRA EN TOBALINA	EL INGENIERO DE CAMINOS, CANALES Y PUERTOS  Fdo.: JAVIER RAMOS GARCIA COLEGIADO N. 6.317	

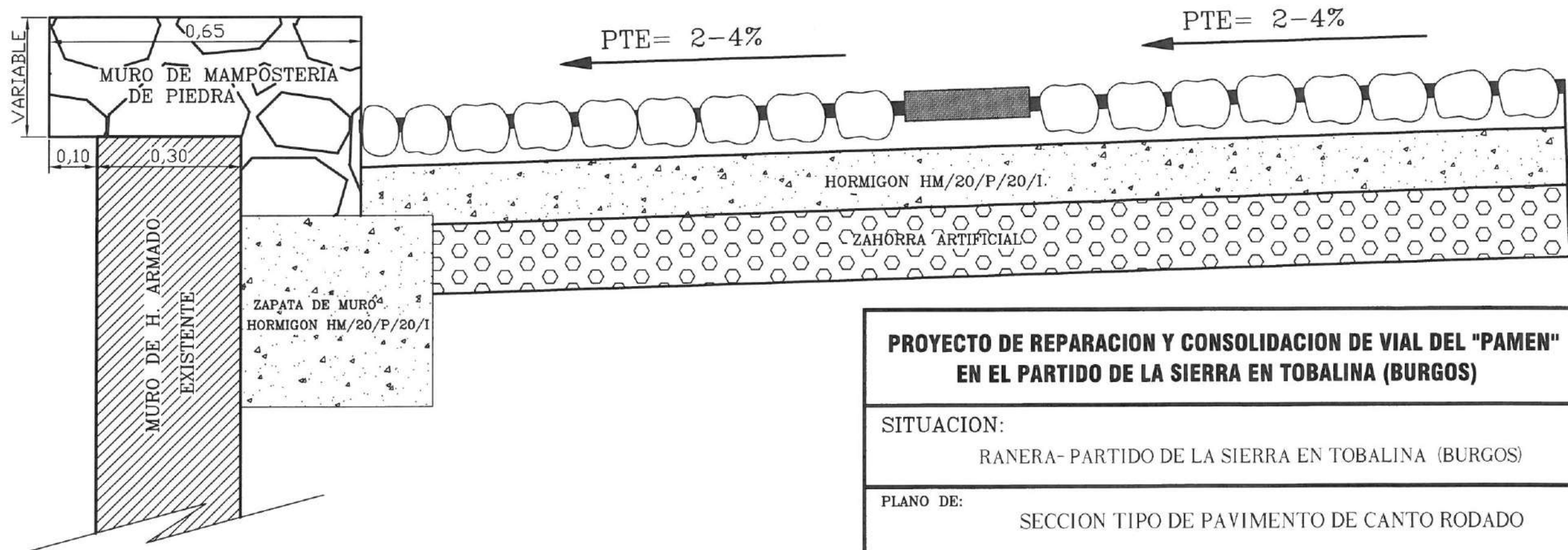
DETALLE SECCION PAVIMENTO DE CANTO RODADO. (ESCALA 1:20)  
(TRAMOS CON DOBLE PENDIENTE AL CENTRO)



DETALLE SECCION PAVIMENTO DE CANTO RODADO. (ESCALA 1:20)  
(TRAMOS CON PENDIENTE CONTINUA)



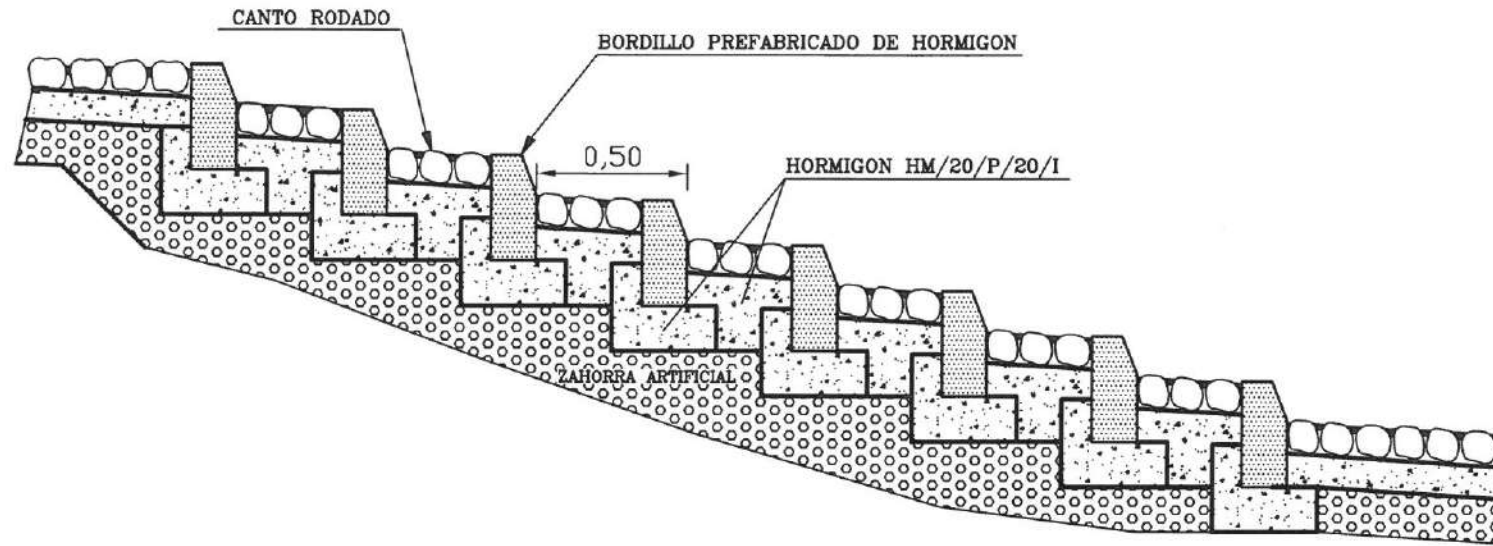
DETALLE SECCION MURO DE MAMPOSTERIA DE PIEDRA.  
(ZONA DE MURO DE HORMIGON EXISTENTE) (ESCALA 1:10)



<b>PROYECTO DE REPARACION Y CONSOLIDACION DE VIAL DEL "PAMEN" EN EL PARTIDO DE LA SIERRA EN TOBALINA (BURGOS)</b>		PLANO N°. <b>10-1</b>
SITUACION: RANERA- PARTIDO DE LA SIERRA EN TOBALINA (BURGOS)		ESCALA: 1:10 1:20
PLANO DE: SECCION TIPO DE PAVIMENTO DE CANTO RODADO		FECHA: ENERO 2.021
PROMOTOR: AYUNTAMIENTO DEL PARTIDO DE LA SIERRA EN TOBALINA	EL INGENIERO DE CAMINOS, CANALES Y PUERTOS  Fdo.: JAVIER RAMOS GARCIA COLEGIADO N. 6.317	

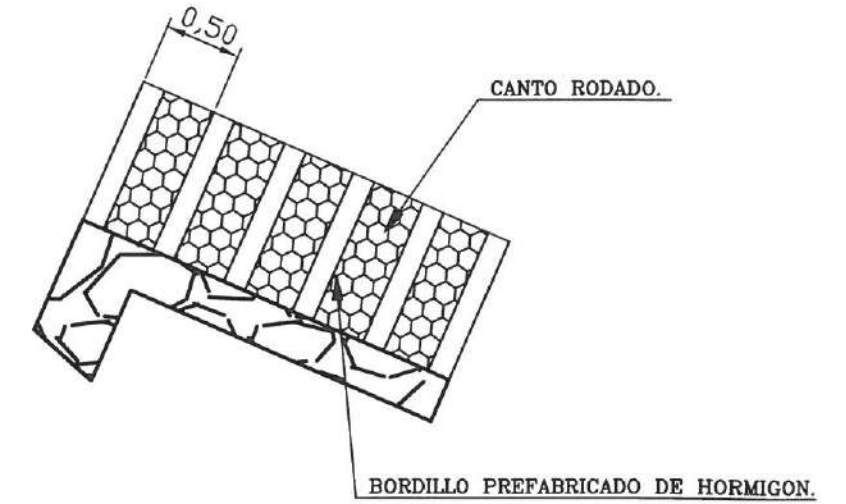
SECCION DE ESCALERA CON BORDILLO Y CANTO RODADO

ESCALA 1:25



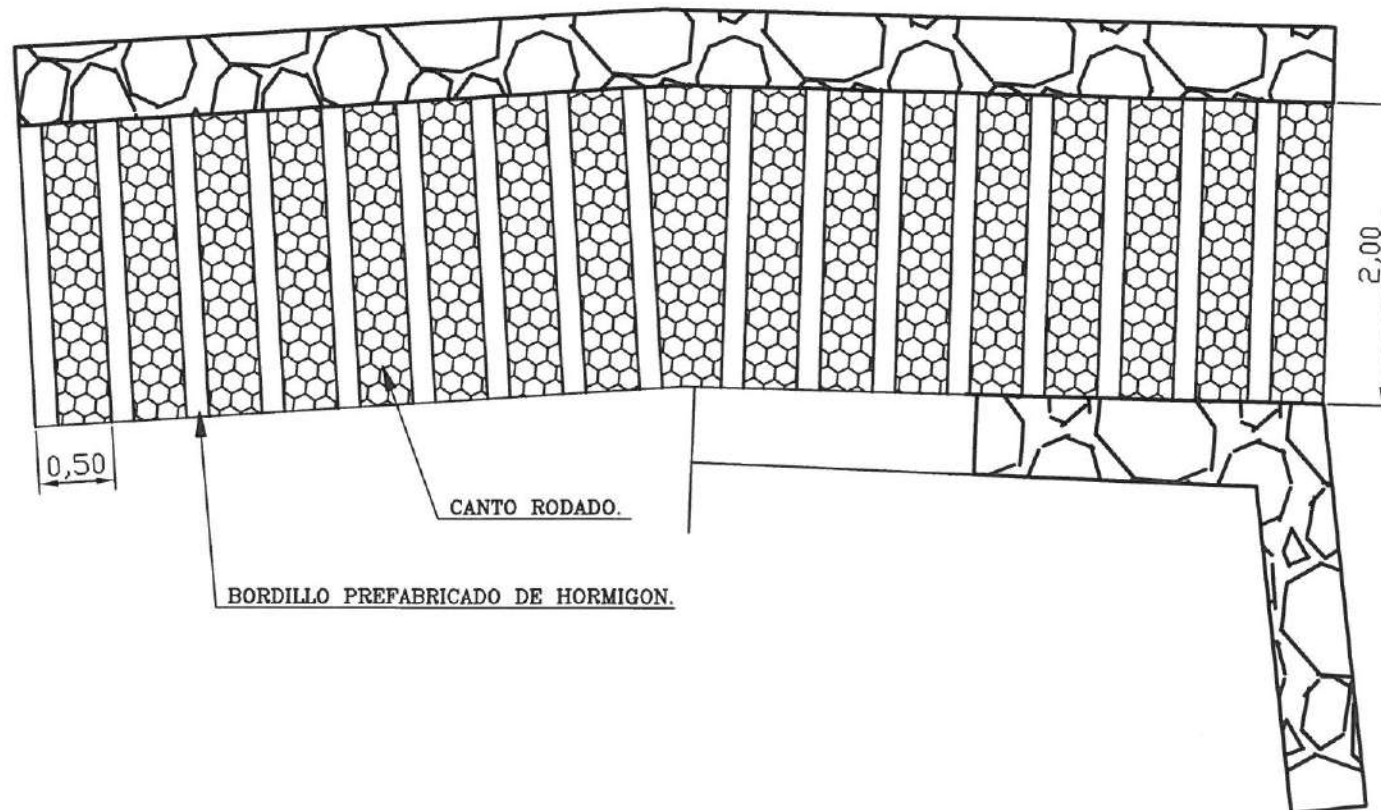
PLANTA DE ESCALERA CON BORDILLO Y CANTO RODADO

(TRAMO CORTO) ESCALA 1:50



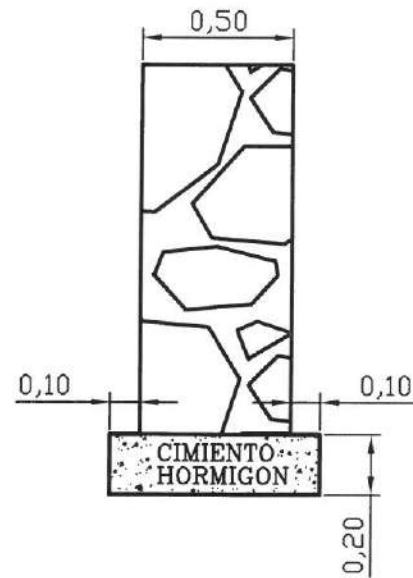
PLANTA DE ESCALERA CON BORDILLO Y CANTO RODADO

(TRAMO LARGO) ESCALA 1:50

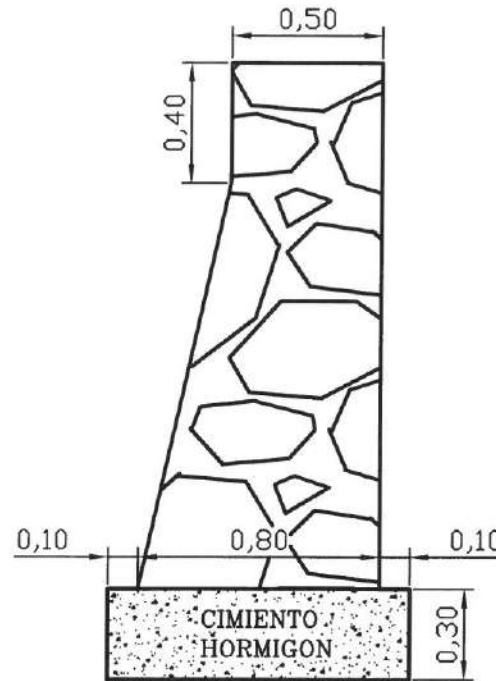


<b>PROYECTO DE REPARACION Y CONSOLIDACION DE VIAL DEL "PAMEN" EN EL PARTIDO DE LA SIERRA EN TOBALINA (BURGOS)</b>		PLANO N°. <b>10-2</b>
SITUACION: RANERA- PARTIDO DE LA SIERRA EN TOBALINA (BURGOS)		ESCALA: 1:25 1:50
PLANO DE: DETALLE DE ESCALERA CON BORDILLO Y CANTO RODADO		FECHA: ENERO 2.021
PROMOTOR:  AYUNTAMIENTO DEL PARTIDO DE LA SIERRA EN TOBALINA	EL INGENIERO DE CAMINOS, CANALES Y PUERTOS  Fdo.: JAVIER RAMOS GARCIA COLEGIADO N. 6.317	

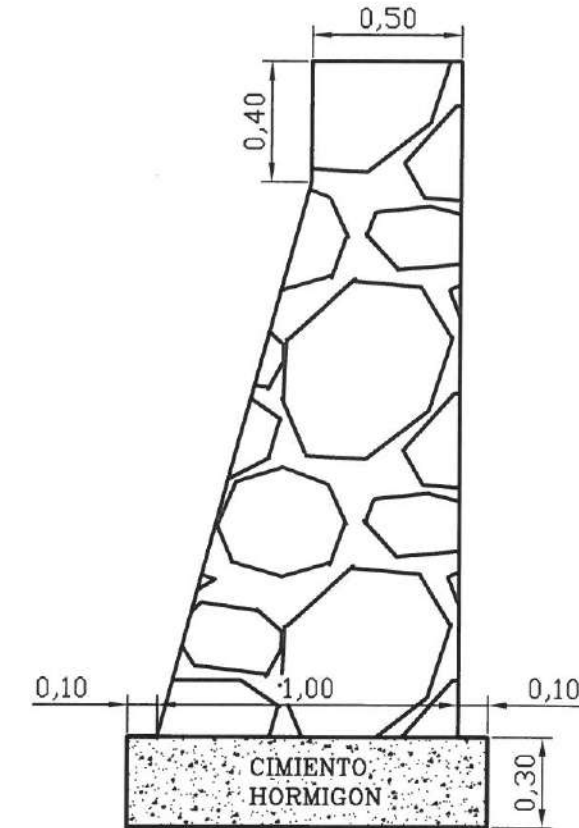
MURO DE MAMPOSTERIA DE  $H \leq 1,50$  m.  
 ESCALA 1:25



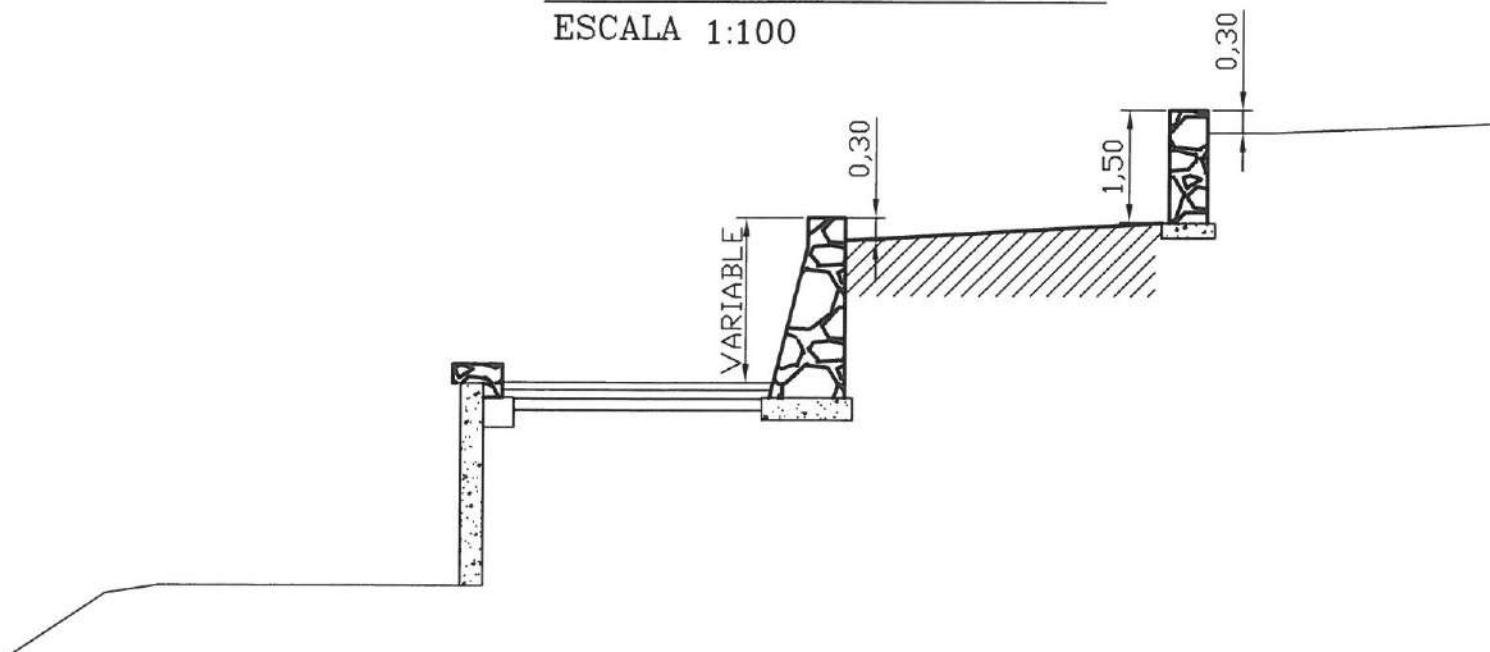
MURO DE MAMPOSTERIA DE  $1,50 \leq H \leq 2,00$  m.  
 ESCALA 1:25



MURO DE MAMPOSTERIA DE  $2,00 \leq H \leq 2,50$  m.  
 ESCALA 1:25



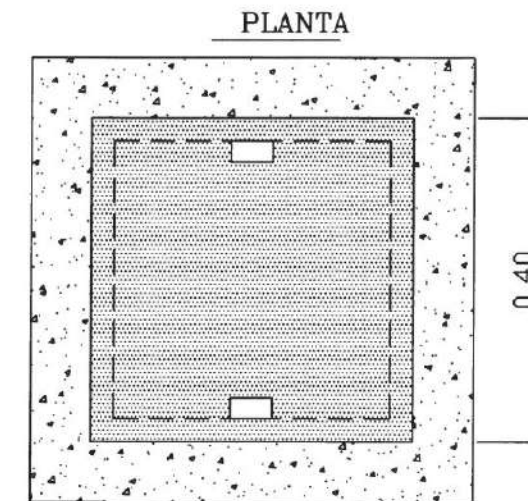
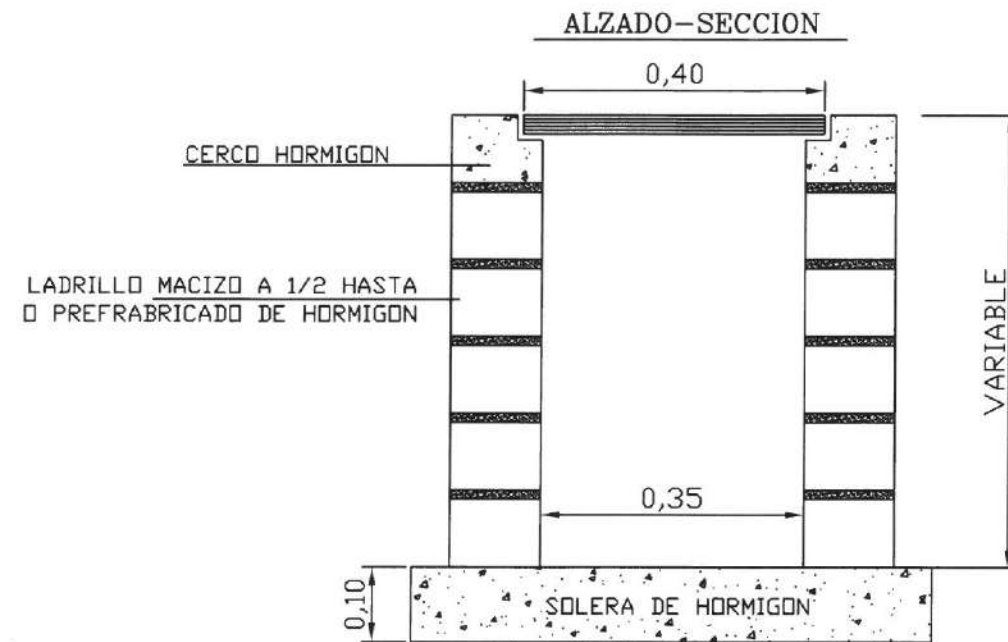
SECCION TIPO EN ZONA CENTRAL.  
 ESCALA 1:100



<b>PROYECTO DE REPARACION Y CONSOLIDACION DE VIAL DEL "PAMEN" EN EL PARTIDO DE LA SIERRA EN TOBALINA (BURGOS)</b>		PLANO N°. <b>10-3</b>
SITUACION: RANERA- PARTIDO DE LA SIERRA EN TOBALINA (BURGOS)		ESCALA: 1:25 1:100
PLANO DE: DETALLE DE MUROS DE MAMPOSTERIA DE PIEDRA.		FECHA: ENERO 2021
PROMOTOR: AYUNTAMIENTO DEL PARTIDO DE LA SIERRA EN TOBALINA		EL INGENIERO DE CAMINOS, CANALES Y PUERTOS  Fdo.: JAVIER RAMOS GARCIA COLEGIADO N. 6.317



**ARQUETAS DE 0,40X0,40** ESC: 1:10

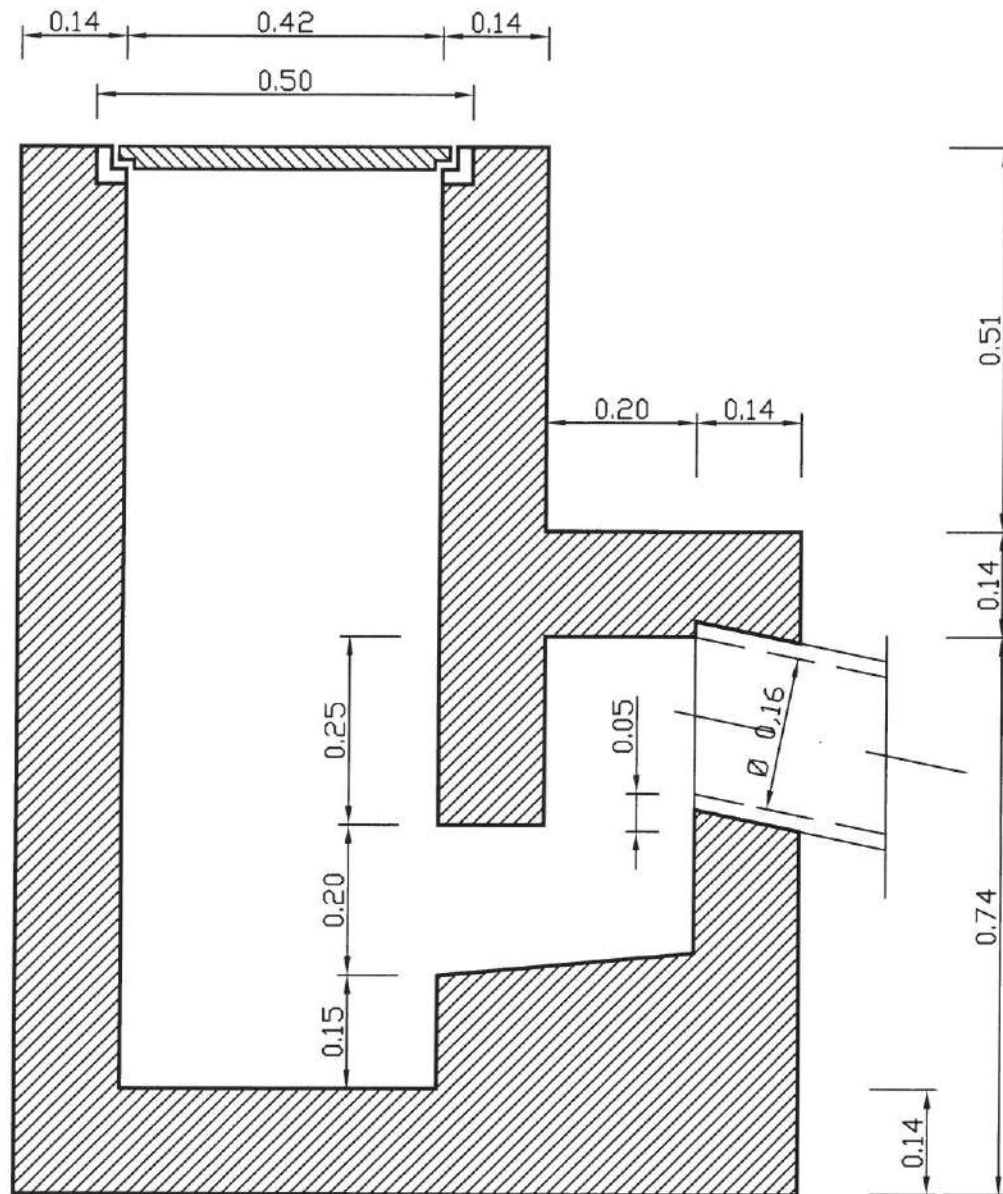


<b>PROYECTO DE REPARACION Y CONSOLIDACION DE VIAL DEL "PAMEN" EN EL PARTIDO DE LA SIERRA EN TOBALINA (BURGOS)</b>		PLANO N°. <b>11</b>
SITUACION: RANERA- PARTIDO DE LA SIERRA EN TOBALINA (BURGOS)		ESCALA: 1:10
PLANO DE:	ARQUETAS DE REGISTRO DE CANALIZACION DE ALUMBRADO PUBLICO	FECHA: ENERO 2.021
PROMOTOR:  AYUNTAMIENTO DEL PARTIDO DE LA SIERRA EN TOBALINA	EL INGENIERO DE CAMINOS, CANALES Y PUERTOS  Fdo.: JAVIER RAMOS GARCIA COLEGIADO N. 6.317	

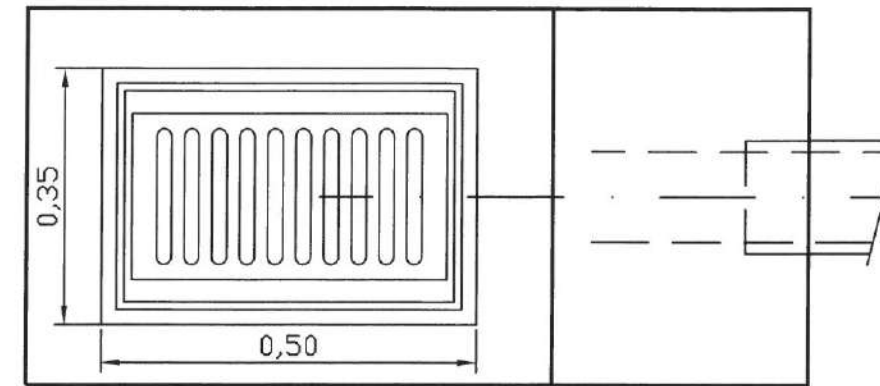
## IMBORNAL CON SUMIDERO SIFONICO

ESC: 1:10

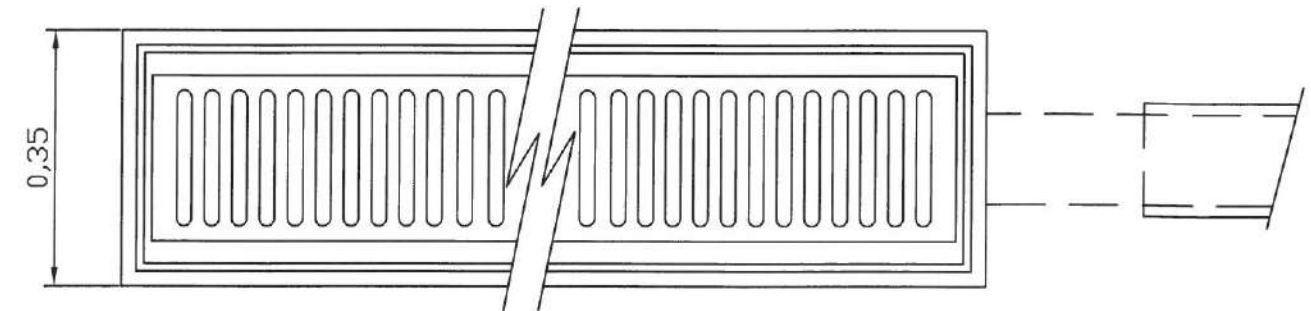
### ALZADO-SECCION



## PLANTA IMBORNAL



## PLANTA REJILLA CORRIDA



**PROYECTO DE REPARACION Y CONSOLIDACION DE VIAL DEL "PAMEN"  
EN EL PARTIDO DE LA SIERRA EN TOBALINA (BURGOS)**

PLANO N°.

**12**

SITUACION:

RANERA- PARTIDO DE LA SIERRA EN TOBALINA (BURGOS)

ESCALA:

1:10

PLANO DE:

IMBORNAL Y REJILLA CORRIDA

FECHA:

ENERO  
2021

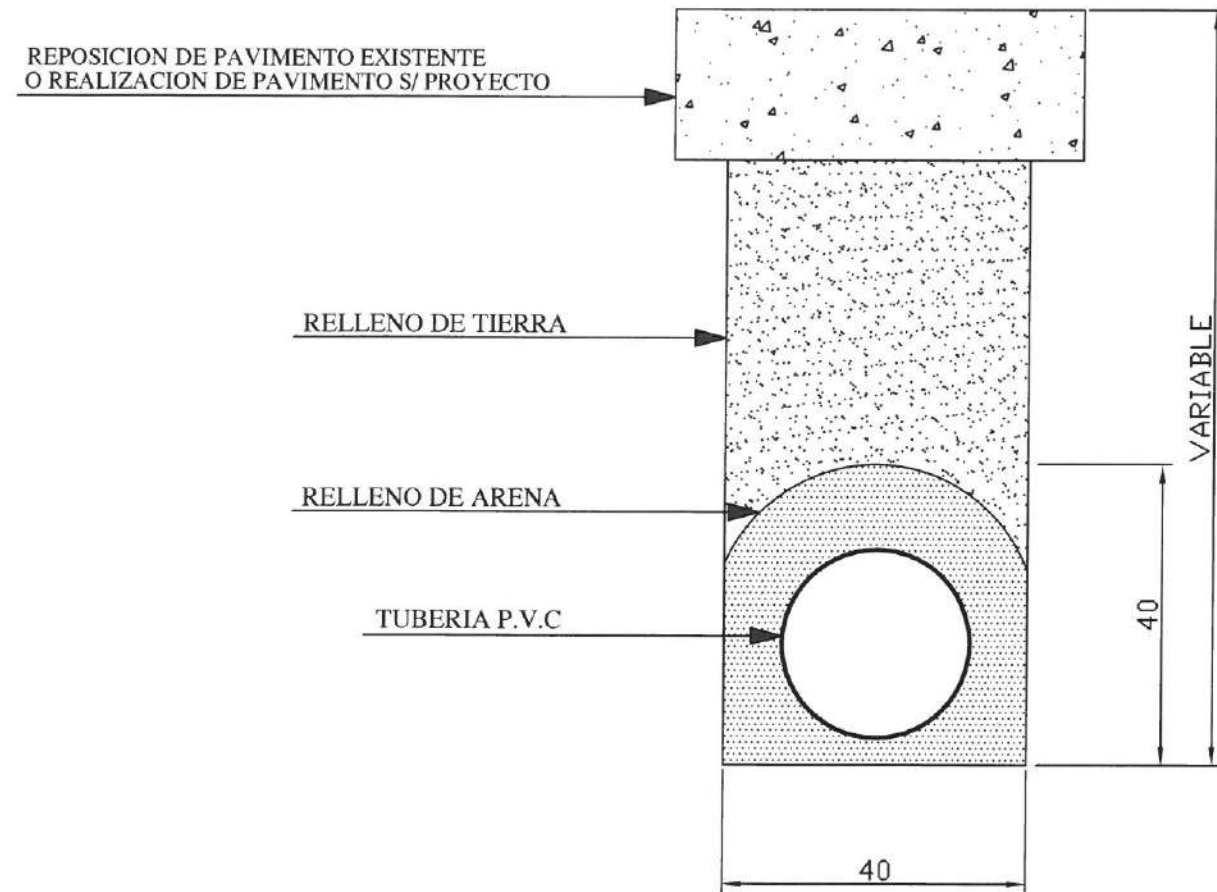
PROMOTOR:

AYUNTAMIENTO DEL PARTIDO  
DE LA SIERRA EN TOBALINA

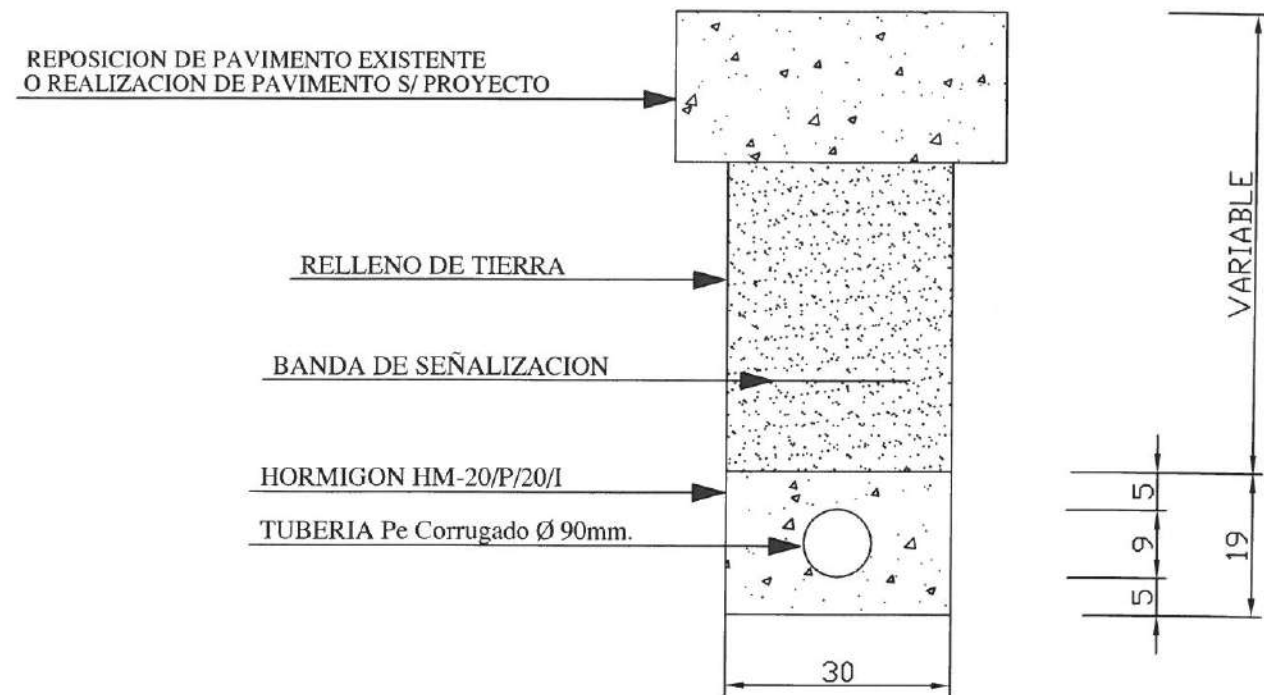
EL INGENIERO DE CAMINOS, CANALES Y PUERTOS

Fdo.: JAVIER RAMOS GARCIA  
COLEGIADO N. 6.317

### ZANJA RED DE PLUVIALES.



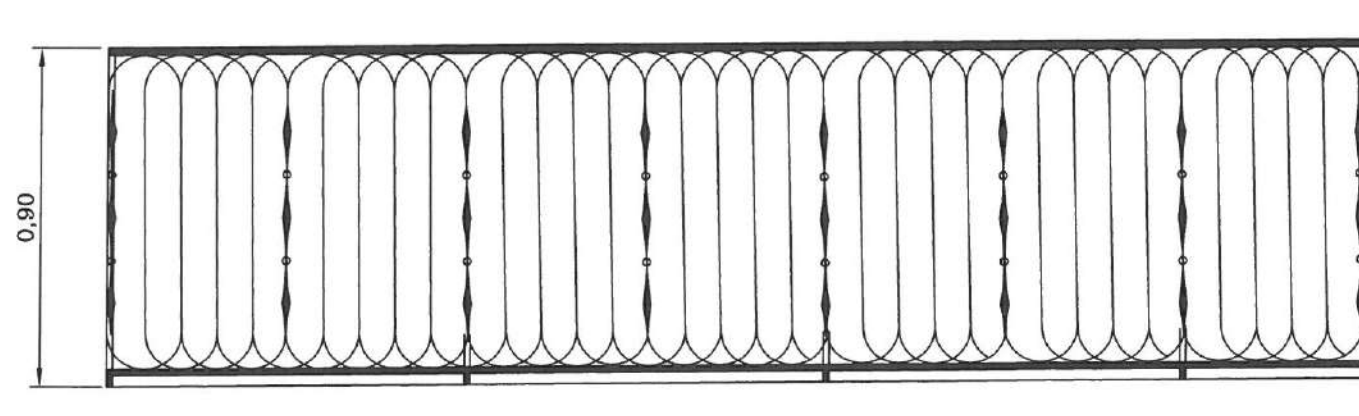
### ZANJA DE ALUMBRADO



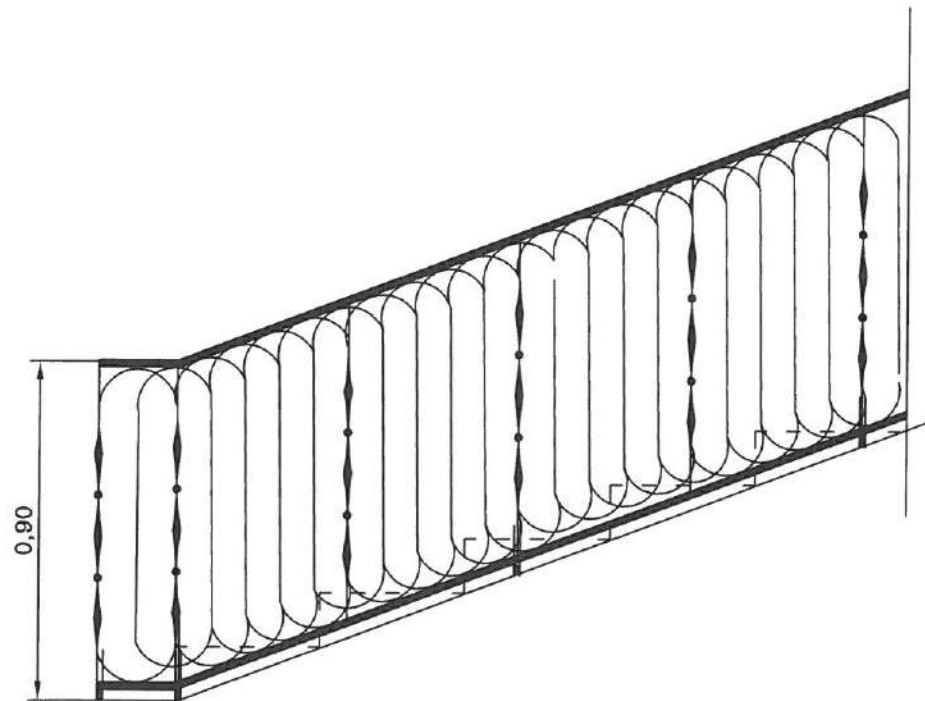
( COTAS EN CENTIMETROS. )

<b>PROYECTO DE REPARACION Y CONSOLIDACION DE VIAL DEL "PAMEN" EN EL PARTIDO DE LA SIERRA EN TOBALINA (BURGOS)</b>		PLANO N°. <b>13</b>
SITUACION: RANERA- PARTIDO DE LA SIERRA EN TOBALINA (BURGOS)		ESCALA: 1:10
PLANO DE: DETALLE ZANJAS.		FECHA: ENERO 2021
PROMOTOR: AYUNTAMIENTO DEL PARTIDO DE LA SIERRA EN TOBALINA	EL INGENIERO DE CAMINOS, CANALES Y PUERTOS  Fdo.: JAVIER RAMOS GARCIA COLEGIADO N. 6.317	

BARANDILLA EN TRAMOS HORIZONTALES.



BARANDILLA EN TRAMOS CON ESCALONES.



<b>PROYECTO DE REPARACION Y CONSOLIDACION DE VIAL DEL "PAMEN" EN EL PARTIDO DE LA SIERRA EN TOBALINA (BURGOS)</b>		PLANO N°. <b>14</b>
SITUACION: RANERA- PARTIDO DE LA SIERRA EN TOBALINA (BURGOS)		ESCALA: 1:20
PLANO DE: DETALLE BARANDILLA		FECHA: ENERO 2.021
PROMOTOR: AYUNTAMIENTO DEL PARTIDO DE LA SIERRA EN TOBALINA	EL INGENIERO DE CAMINOS, CANALES Y PUERTOS  Fdo.: JAVIER RAMOS GARCIA COLEGIADO N. 6.317	